

ATLAS VIRTUAL DE LAS AVES TERRESTRES DE ESPAÑA

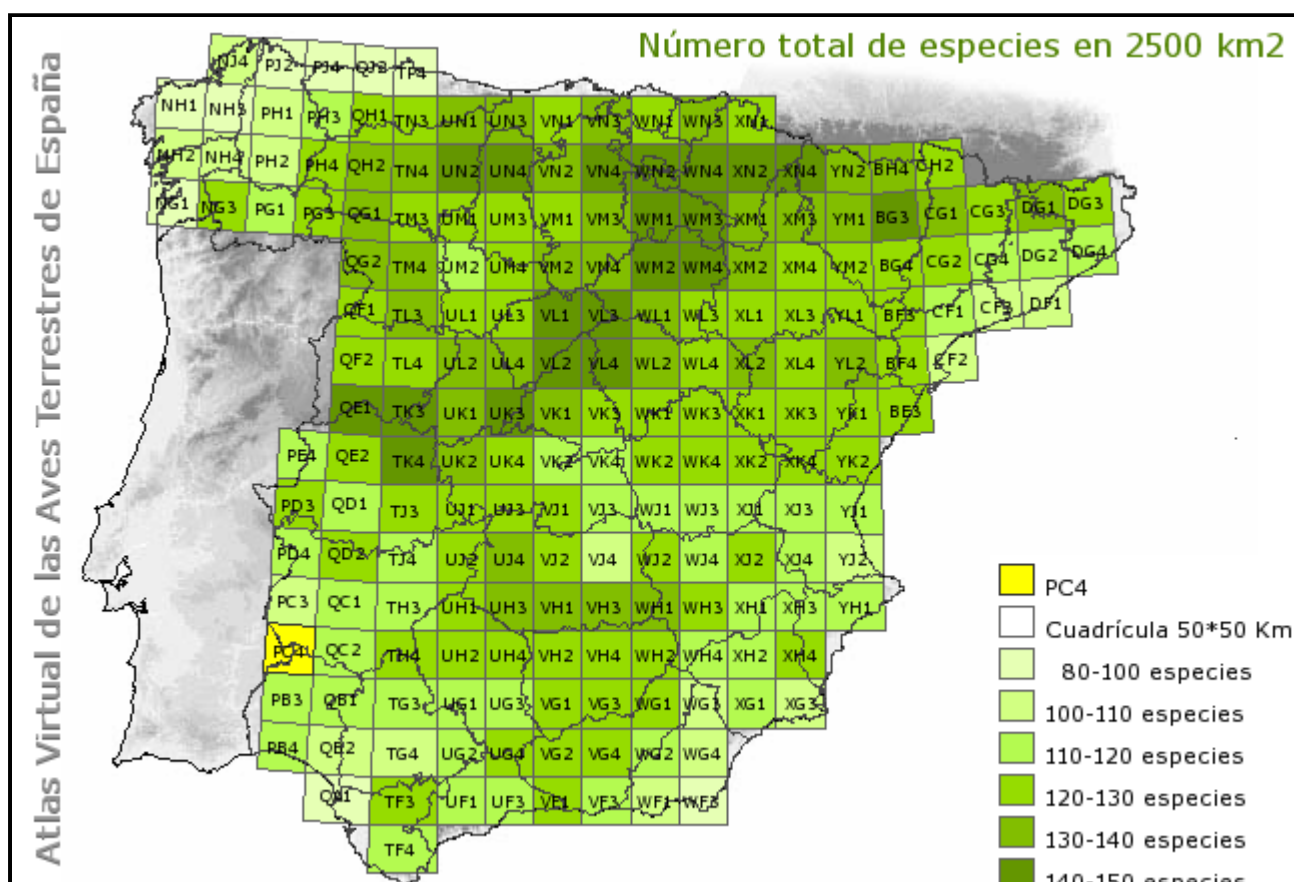
- distribución de especies
- índices de biodiversidad
 - mostrar valores
 - factores ambientales
- factores ambientales
- código de cuadrícula

--- (borrar selección actual) ---
Número total de especies en 2500 Km2
 Número medio de especies en 100 Km2
 Heterogeneidad avifaunística (var. beta-diversidad)
 Número de especies SPEC 1+2+3

info cuadrícula

Información detallada acerca de las características se consigue haciendo **click** sobre la cuadrícula en cuestión.
 Los resultados se visualizarán a continuación abajo.

>> métodos y >> variables consideradas



Coordenadas consultadas: X: 155101 Y: 4227268 (proyección UTM30N, datum ETRS89) Cuadrícula correspondiente: PC4

Listado de especies presentes en PC4			
Frecuencia de aparición (%) en 10*10 Km	SPEC	link	
<i>Accipiter gentilis</i>	Azor Común	4	
<i>Accipiter nisus</i>	Gavilán Común	8	
<i>Acrocephalus scirpaceus</i>	Carricero Común	21	
<i>Aegithalos caudatus</i>	Mito	21	
<i>Alauda arvensis</i>	Alondra Común	43	3 link
<i>Alcedo atthis</i>	Martín Pescador	47	3
<i>Alectoris rufa</i>	Perdiz Roja	87	2
<i>Anthus campestris</i>	Bisbita Campestre	4	3
<i>Apus apus</i>	Vencejo Común	78	
<i>Apus pallidus</i>	Vencejo Pálido	39	
<i>Aquila chrysaetos</i>	Águila Real	8	3
<i>Asio otus</i>	Búho Chico	4	
<i>Athene noctua</i>	Mochuelo Común	82	3
<i>Bubo bubo</i>	Búho Real	65	3
<i>Burhinus oedicnemus</i>	Alcaraván Común	43	3
<i>Buteo buteo</i>	Busardo Ratonero	87	
<i>Calandrella brachydactyla</i>	Terrera Común	4	3 link
<i>Caprimulgus ruficollis</i>	Chotacabras Pardo	26	
<i>Carduelis cannabina</i>	Pardillo Común	52	
<i>Carduelis carduelis</i>	Jilguero	95	
<i>Carduelis chloris</i>	Verderón Común	69	
<i>Cercotrichas galactotes</i>	Alzacola	4	+
<i>Certhia brachydactyla</i>	Agateador Común	60	
<i>Cettia cetti</i>	Ruiseñor Bastardo	56	
<i>Ciconia ciconia</i>	Cigüeña Blanca	82	2
<i>Ciconia nigra</i>	Cigüeña Negra	65	3
<i>Circus gallicus</i>	Culebrera Europea	69	3
<i>Circus pygargus</i>	Aguilucho Cenizo	13	
<i>Cisticola juncidis</i>	Buitrón	43	
<i>Clamator glandarius</i>	Crialo	17	
<i>Coccothraustes coccothraustes</i>	Picogordo	4	
<i>Columba livia / domestica</i>	Paloma Bravía / Doméstica	60	
<i>Columba oenas</i>	Paloma Zurita	8	
<i>Columba palumbus</i>	Paloma Torcaz	91	
<i>Coracias garrulus</i>	Carraca	8	2
<i>Corvus corax</i>	Cuervo	78	
<i>Corvus corone</i>	Corneja Negra	8	
<i>Corvus monedula</i>	Grajilla	39	
<i>Coturnix coturnix</i>	Codorniz Común	21	3
<i>Cuculus canorus</i>	Cuco	73	
<i>Cyanopica cyana</i>	Rabilargo	34	
<i>Delichon urbica</i>	Avión Común	69	
<i>Dendrocopos major</i>	Pico Picapinos	78	link
<i>Dendrocopos minor</i>	Pico Menor	4	link
<i>Elanus caeruleus</i>	Elanio Común	4	3
<i>Emberiza cia</i>	Escribano Montesino	43	3
<i>Emberiza cirius</i>	Escribano Soteno	39	
<i>Erithacus rubecula</i>	Petirrojo	47	
<i>Falco naumanni</i>	Cernicalo Primilla	26	1
<i>Falco tinnunculus</i>	Cernicalo Vulgar	60	3
<i>Fringilla coelebs</i>	Pinzón Vulgar	95	
<i>Galerida cristata</i>	Cogujada Común	78	3 link
<i>Galerida theklae</i>	Cogujada Montesina	56	3 link
<i>Garrulus glandarius</i>	Arrendajo	87	
<i>Hieraetus pennatus</i>	Aguililla Calzada	60	3
<i>Hippolais pallida</i>	Zarcero Pálido	4	3
<i>Hippolais polyglotta</i>	Zarcero Común	47	
<i>Hirundo daurica</i>	Golondrina Daurica	87	
<i>Hirundo rustica</i>	Golondrina Común	87	3
<i>Jynx torquilla</i>	Torcecuello	13	3 link
<i>Lanius excubitor</i>	Alcaudón Real	78	3
<i>Lanius senator</i>	Alcaudón Común	91	2
<i>Lullula arborea</i>	Totovia	69	2 link
<i>Luscinia megarhynchos</i>	Ruiseñor Común	87	
<i>Melanocorypha calandra</i>	Calandria	13	3 link
<i>Merops apiaster</i>	Abejaruco Común	91	3
<i>Miliaria calandra</i>	Triguero	95	
<i>Milvus migrans</i>	Milano Negro	87	3
<i>Milvus milvus</i>	Milano Real	60	
<i>Monticola solitarius</i>	Roquero Solitario	4	3
<i>Motacilla alba</i>	Lavandera Blanca	43	
<i>Motacilla cinerea</i>	Lavandera Cascadeña	39	
<i>Motacilla flava</i>	Lavandera Boyera	13	
<i>Muscicapa striata</i>	Papamoscas Gris	17	3
<i>Neophron percnopterus</i>	Alimoche Común	4	3
<i>Oenanthe hispanica</i>	Collalba Rubia	82	2
<i>Oriolus oriolus</i>	Oropéndola	73	
<i>Otus scops</i>	Autillo	17	2
<i>Parus caeruleus</i>	Herrerillo Común	100	
<i>Parus cristatus</i>	Herrerillo Capuchino	39	
<i>Parus major</i>	Carbonero Común	91	
<i>Passer domesticus</i>	Corrión Doméstico	95	
<i>Passer hispaniolensis</i>	Gorrión Moruno	17	
<i>Passer montanus</i>	Gorrión Molinero	8	
<i>Petronia petronia</i>	Gorrión Chillón	17	
<i>Phoenicurus ochruros</i>	Colirrojo Tizón	21	
<i>Phoenicurus phoenicurus</i>	Colirrojo Real	17	2
<i>Phylloscopus brehmii</i>	Mosquitero Ibérico	39	
<i>Phylloscopus collybita</i>	Mosquitero Común	4	
<i>Pica pica</i>	Urraca	65	
<i>Picus viridis</i>	Pito Real	43	2 link
<i>Pterocles orientalis</i>	Ortega	4	3
<i>Ptyonoprogne rupestris</i>	Avión Roquero	39	
<i>Regulus ignicapillus</i>	Reyezuelo Listado	4	
<i>Riparia riparia</i>	Avión Zapador	17	3
<i>Saxicola torquata</i>	Tarabilla Común	95	3
<i>Serinus serinus</i>	Verdecillo	95	
<i>Sitta europaea</i>	Trepador Azul	73	
<i>Streptopelia decaocto</i>	Tórtola Turca	39	
<i>Streptopelia turtur</i>	Tórtola Común	60	3
<i>Strix aluco</i>	Cárabo Común	78	
<i>Sturnus unicolor</i>	Estornino Negro	95	
<i>Sylvia atricapilla</i>	Curruca Capirotada	56	
<i>Sylvia cantillans</i>	Curruca Carrasqueña	8	
<i>Sylvia communis</i>	Curruca Zarcera	17	
<i>Sylvia conspiciata</i>	Curruca Tomillera	4	
<i>Sylvia hortensis</i>	Curruca Mirtona	4	3
<i>Sylvia melanocephala</i>	Curruca Cabecinegra	91	
<i>Sylvia undata</i>	Curruca Rabilarga	52	2
<i>Troglodytes troglodytes</i>	Chochín	21	
<i>Turdus merula</i>	Mirlo Común	100	
<i>Turdus philomelos</i>	Zorzal Común	13	
<i>Turdus viscivorus</i>	Zorzal Charlo	52	
<i>Tyto alba</i>	Lechuza Común	52	3

Índices de Biodiversidad:		PC4
Número total de especies en 2500 km2		115
Número medio de especies en 100 km2 dentro de su bloque de 2500 km2		54.3
Heterogeneidad avifaunística (medida aprox. de beta-diversidad)		60.7
Número de especies SPEC 1+2+3		19.8
Factores ambientales:		PC4
Longitud en grados decimales		-7
Latitud en grados decimales		38.16
Altitud mínima [m]		185
Altitud máxima [m]		722
Altitud media [m]		374
Rango altitudinal [m]		537
Precipitación anual [mm]		562
Precipitación primaveral [mm]		115
Temperatura media anual [°C]		16.3
Temperatura media primaveral [°C]		17.9
Insolación anual [% de días despejados]		65
Insolación primaveral [% de días despejados]		69
Suelo Urbano y/o Industrial [%]		0.23
Cultivos de Secano [%]		3.74
Cultivos de Regadío [%]		0.55
Viñedos [%]		0.04
Cultivos de Frutales [%]		0
Olivares [%]		3.25
Áreas Agropecuarias Arboladas [%]		35.51
Suma Frutales+Olivar+Agropecuaria Arbolada [%]		38.76
Suelo Agropecuario [%]		43.09
Formaciones de Herbáceas y Caméfitos Ralos [%]		6.34
Formaciones Arbustivas (todo tipo de Matorral) [%]		9.93
Monte Bajo Arbolado (no incluido en Matorrales) [%]		1.81
Bosques de Hoja Plana [%]		10.93
Bosques de Coníferas [%]		0.21
Bosques Mixtos [%]		11.15
Roquedos Masivos [%]		0.1
Marismas [%]		0.02
Autovías y Autopistas [Km]		0
Carreteras Nacionales [Km]		70
Carreteras Locales y Regionales [Km]		322
Suma de todas las Carreteras [Km]		392
Tendidos Eléctricos de Alta Tensión [Km]		0
Ríos [Km]		564
Embalses [Km2]		0.16
IBAs - Áreas Importantes para las Aves [Km2]		1261
LICs - Lugares de Interés Comunitario [Km2]		868
ZEPAs - Zonas de Especial Protección para Aves [Km2]		855
ENPs - Espacios Naturales Protegidos [Km2]		573

Luis M. Carrascal: Diseño y análisis biogeográfico
 Stefanie Weykam: Base de datos y desarrollo del Servidor de Mapas
 David Palomino, Jorge M. Lobo, Leticia Diaz: Preparación y análisis de datos

Proyecto subvencionado por la Sociedad de Amigos del Museo Nacional de Ciencias Naturales - CSIC
 Con la colaboración de la Sociedad Española de Ornitología



Online desde: Nov. 2004 Última modificación: 10. 4. 2006

