

vertebradosibericos.org - AVES >> Presentación del Atlas Virtual >> Mapas de distribución y listado de especies

ATLAS VIRTUAL DE LAS AVES TERRESTRES DE ESPAÑA

- distribución de especies
- índices de biodiversidad
 - mostrar valores
 - factores ambientales
- código de cuadrícula

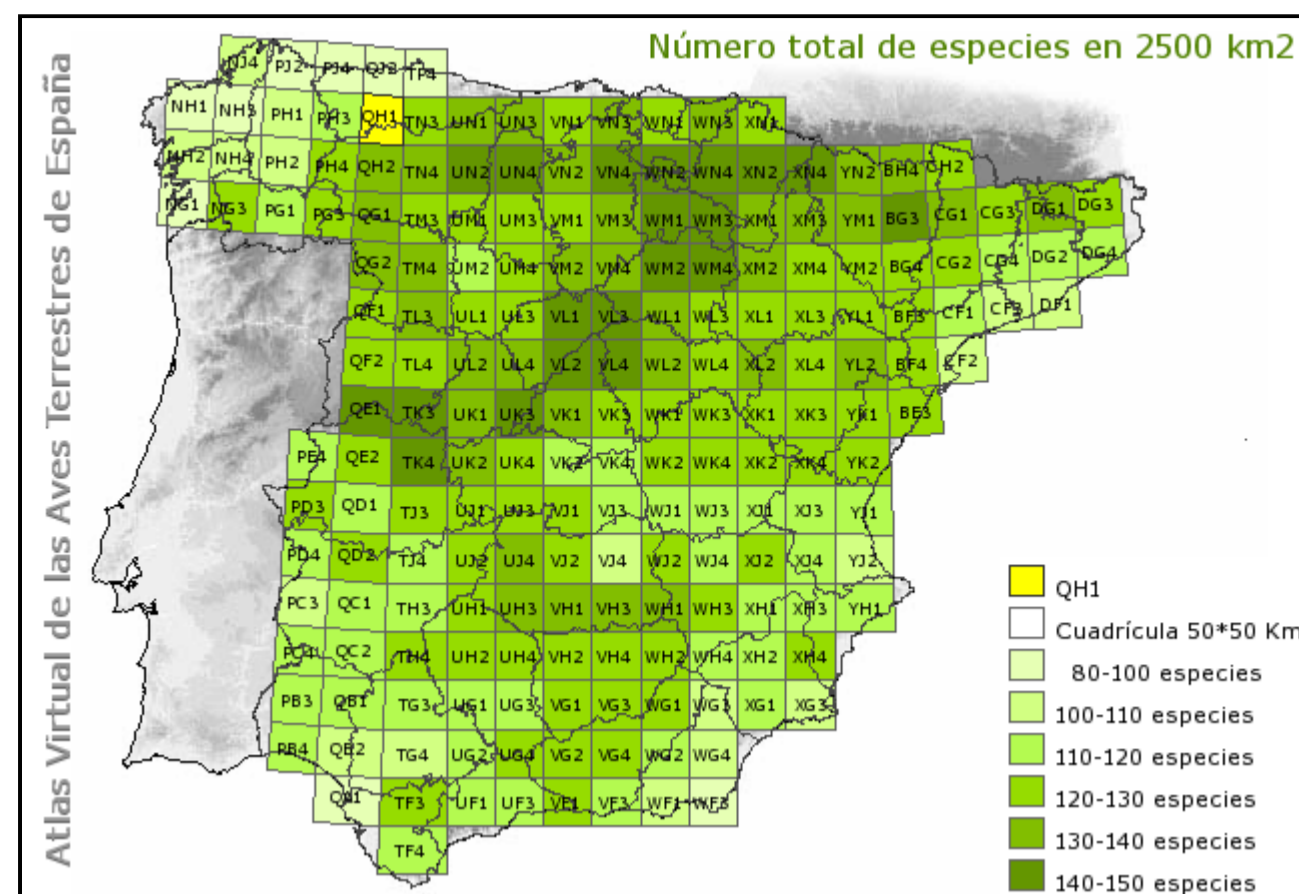
--- (borrar selección actual) ---
Número total de especies en 2500 Km2
 Número medio de especies en 100 Km2
 Heterogeneidad avifaunística (var. beta-diversidad)
 Número de especies SPEC 1+2+3

info cuadrícula

Información detallada acerca de las características se consigue haciendo **click** sobre la cuadrícula en cuestión.

Los resultados se visualizarán a continuación abajo.

>> métodos y >> variables consideradas



Coordenadas consultadas: X: 222997 Y: 4772927 (proyección UTM30N, datum ETRS89) Cuadrícula correspondiente: QH1

Listado de especies presentes en QH1

Frecuencia de aparición (%) en 10*10 Km	SPEC	link
<i>Accipiter gentilis</i>	64	
<i>Accipiter nisus</i>	64	
<i>Acrocephalus scirpaceus</i>	4	
<i>Aegithalos caudatus</i>	88	
<i>Alauda arvensis</i>	80	3 link
<i>Alcedo atthis</i>	32	3
<i>Alectoris rufa</i>	68	2
<i>Anthus campestris</i>	36	3
<i>Anthus spinoletta</i>	56	
<i>Anthus trivialis</i>	84	
<i>Apus apus</i>	88	
<i>Apus melba</i>	8	
<i>Aquila chrysaetos</i>	44	3
<i>Asio otus</i>	4	
<i>Athene noctua</i>	20	3
<i>Buteo buteo</i>	96	
<i>Caprimulgus europaeus</i>	28	2
<i>Carduelis cannabina</i>	88	
<i>Carduelis carduelis</i>	68	
<i>Carduelis chloris</i>	72	
<i>Certhia brachydactyla</i>	88	
<i>Certhia familiaris</i>	16	
<i>Cettia cetti</i>	28	
<i>Ciconia ciconia</i>	24	2
<i>Cinclus cinclus</i>	76	
<i>Circus cyaneus</i>	76	3
<i>Circus pygargus</i>	28	3
<i>Cisticola juncidis</i>	4	
<i>Clamator glandarius</i>	4	
<i>Coccothraustes coccothraustes</i>	4	
<i>Columba livia / domestica</i>	60	
<i>Columba palumbus</i>	88	
<i>Corvus corax</i>	92	
<i>Corvus corone</i>	96	
<i>Coturnix coturnix</i>	52	3
<i>Cuculus canorus</i>	84	
<i>Delichon urbica</i>	92	
<i>Dendrocopos major</i>	84	link
<i>Dryocopus martius</i>	44	link
<i>Emberiza cia</i>	92	3
<i>Emberiza cirius</i>	32	
<i>Emberiza citrinella</i>	92	
<i>Emberiza hortulana</i>	20	2
<i>Erithacus rubecula</i>	96	
<i>Falco peregrinus</i>	60	3
<i>Falco tinnunculus</i>	88	3
<i>Ficedula hypoleuca</i>	16	
<i>Fringilla coelebs</i>	96	
<i>Galerida cristata</i>	16	3 link
<i>Garrulus glandarius</i>	92	
<i>Gyps fulvus</i>	4	3
<i>Hieraetus pennatus</i>	8	3
<i>Hippoboscus polyglotta</i>	36	
<i>Hirundo rustica</i>	88	3
<i>Jynx torquilla</i>	56	3 link
<i>Lanius collurio</i>	80	3
<i>Locustella naevia</i>	4	
<i>Loxia curvirostra</i>	4	
<i>Lullula arborea</i>	12	2 link
<i>Luscinia megarhynchos</i>	24	
<i>Luscinia svecica</i>	12	
<i>Miliaria calandra</i>	24	
<i>Milvus migrans</i>	32	3
<i>Milvus milvus</i>	4	
<i>Monticola saxatilis</i>	24	3
<i>Monticola solitarius</i>	8	3
<i>Montifringilla nivalis</i>	16	
<i>Motacilla alba</i>	92	
<i>Motacilla cinerea</i>	92	
<i>Motacilla flava</i>	8	
<i>Muscicapa striata</i>	36	3
<i>Neophron percnopterus</i>	48	3
<i>Oenanthe hispanica</i>	4	2
<i>Oenanthe oenanthe</i>	52	
<i>Oriolus oriolus</i>	4	
<i>Otus scops</i>	16	2
<i>Parus ater</i>	80	
<i>Parus caeruleus</i>	88	
<i>Parus cristatus</i>	76	
<i>Parus major</i>	96	
<i>Parus palustris</i>	40	
<i>Passer domesticus</i>	92	
<i>Passer montanus</i>	12	
<i>Pardix perdix</i>	72	3
<i>Pernis apivorus</i>	48	
<i>Petronia petronia</i>	16	
<i>Phoenicurus ochruros</i>	88	
<i>Phoenicurus phoenicurus</i>	28	2
<i>Phylloscopus bonelli</i>	36	
<i>Phylloscopus brehmii</i>	48	
<i>Phylloscopus collybita</i>	72	
<i>Pica pica</i>	84	
<i>Picus viridis</i>	92	2 link
<i>Prunella collaris</i>	36	
<i>Prunella modularis</i>	96	
<i>Ptyonoprogne rupestris</i>	76	
<i>Pyrrhocorax graculus</i>	36	
<i>Pyrrhocorax pyrrhocorax</i>	72	3
<i>Pyrrhula pyrrhula</i>	76	
<i>Regulus ignicapillus</i>	76	
<i>Regulus regulus</i>	44	
<i>Riparia riparia</i>	8	3
<i>Saxicola rubetra</i>	28	
<i>Saxicola torquata</i>	92	3
<i>Scolopax rusticola</i>	32	3
<i>Serinus citrinella</i>	12	
<i>Serinus serinus</i>	96	
<i>Sitta europaea</i>	72	
<i>Streptopelia turtur</i>	24	3
<i>Strix aluco</i>	60	
<i>Sturnus unicolor</i>	24	
<i>Sylvia atricapilla</i>	96	
<i>Sylvia borin</i>	72	
<i>Sylvia communis</i>	64	
<i>Sylvia undata</i>	76	2
<i>Tetrao urogallus</i>	48	+
<i>Tichodroma muraria</i>	4	
<i>Troglodytes troglodytes</i>	96	
<i>Turdus merula</i>	96	
<i>Turdus philomelos</i>	88	
<i>Turdus viscivorus</i>	80	
<i>Tyto alba</i>	44	3

Índices de Biodiversidad: QH1

Número total de especies en 2500 km2	124
Número medio de especies en 100 km2 dentro de su bloque de 2500 km2	64.5
Heterogeneidad avifaunística (medida aprox. de beta-diversidad)	59.5
Número de especies SPEC 1+2+3	17.7
Factores ambientales: QH1	
Longitud en grados decimales	-6.28
Latitud en grados decimales	43.09
Altitud mínima [m]	177
Altitud máxima [m]	2134
Altitud media [m]	1156
Rango altitudinal [m]	1957
Precipitación anual [mm]	1260
Precipitación primaveral [mm]	288
Temperatura media anual [°C]	13.2
Temperatura media primaveral [°C]	14.1
Insolación anual [% de días despejados]	49
Insolación primaveral [% de días despejados]	52
Suelo Urbano y/o Industrial [%]	0.35
Cultivos de Secano [%]	0
Cultivos de Regadío [%]	0
Vínedos [%]	0
Cultivos de Frutales [%]	0
Olivares [%]	0
Áreas Agropecuarias Arboladas [%]	10.48
Suma Frutales+Olivar+Agropecuaria Arbolado [%]	10.48
Suelo Agropecuario [%]	10.48
Formaciones de Herbáceas y Caméfitos Ralos [%]	16.95
Formaciones Arbustivas (todo tipo de Matorral) [%]	17.05
Monte Bajo Arbolado (no incluido en Matorrales) [%]	2.14
Bosques de Hoja Plana [%]	12.13
Bosques de Coníferas [%]	0.27
Bosques Mixtos [%]	12.53
Roquedos Masivos [%]	3.32
Marismas [%]	0
Autovías y Autopistas [Km]	0
Carreteras Nacionales [Km]	0
Carreteras Locales y Regionales [Km]	608
Suma de todas las Carreteras [Km]	608
Tendidos Eléctricos de Alta Tensión [Km]	90
Ríos [Km]	724
Embalses [Km2]	1.82
IBAs - Áreas Importantes para las Aves [Km2]	1296
LICs - Lugares de Interés Comunitario [Km2]	1469
ZEPAs - Zonas de Especial Protección para Aves [Km2]	996
ENPs - Espacios Naturales Protegidos [Km2]	290

Luis M. Carrascal: Diseño y análisis biogeográfico
 Stefanie Weykam: Base de datos y desarrollo del Servidor de Mapas
 David Palomino, Jorge M. Lobo, Leticia Diaz: Preparación y análisis de datos



Proyecto subvencionado por la **Sociedad de Amigos del Museo Nacional de Ciencias Naturales - CSIC**
 Con la colaboración de la **Sociedad Española de Ornitología**



Online desde: Nov.2004 Última modificación: 10.4.2006