

vertebradosibericos.org - AVES >> Presentación del Atlas Virtual >> Mapas de distribución y listado de especies

## ATLAS VIRTUAL DE LAS AVES TERRESTRES DE ESPAÑA

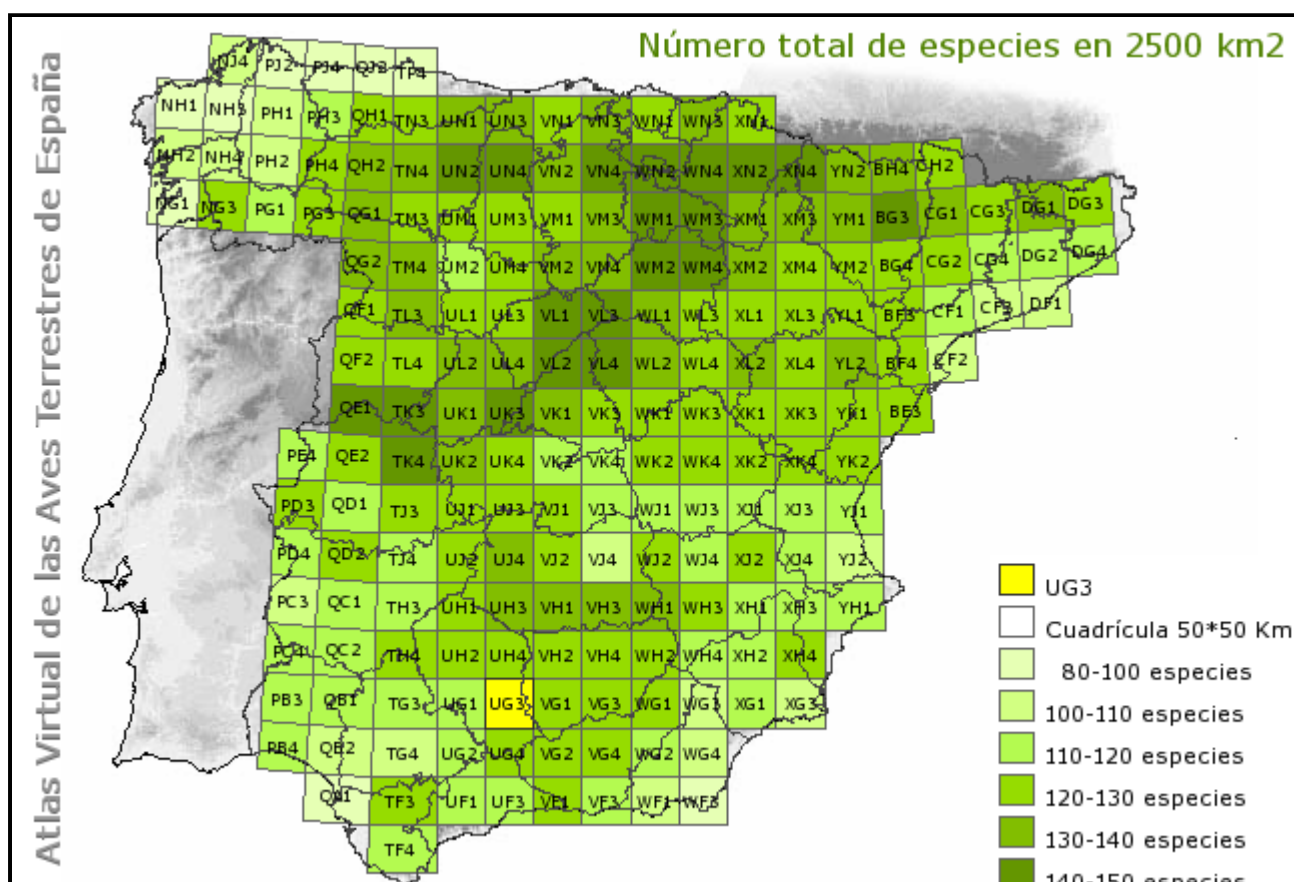
- distribución de especies
- índices de biodiversidad
  - mostrar valores
  - factores ambientales
- código de cuadrícula

--- (borrar selección actual) ---  
**Número total de especies en 2500 Km2**  
 Número medio de especies en 100 Km2  
 Heterogeneidad avifaunística (var. beta-diversidad)  
 Número de especies SPEC 1+2+3

**info cuadrícula**

Información detallada acerca de las características se consigue haciendo **click** sobre la cuadrícula en cuestión.  
 Los resultados se visualizarán a continuación abajo.

>> métodos y >> variables consideradas



Coordenadas consultadas: X: 377306 Y: 4169614 (proyección UTM30N, datum ETRS89) Cuadrícula correspondiente: UG3

Listado de especies presentes en UG3		
Frecuencia de aparición (%) en 10*10 Km	SPEC	link
<i>Accipiter nisus</i>	Gavilán Común	4
<i>Acrocephalus arundinaceus</i>	Carricero Tordal	28
<i>Acrocephalus scirpaceus</i>	Carricero Común	44
<i>Aegithalos caudatus</i>	Mito	28
<i>Alauda arvensis</i>	Alondra Común	20 3 link
<i>Alcedo atthis</i>	Martín Pescador	40 3
<i>Alectoris rufa</i>	Perdiz Roja	96 2
<i>Apus apus</i>	Vencejo Común	80
<i>Apus melba</i>	Vencejo Real	8
<i>Apus pallidus</i>	Vencejo Pálido	12
<i>Aquila chrysaetos</i>	Aguila Real	8 3
<i>Asio otus</i>	Buho Chico	12
<i>Athene noctua</i>	Mochuelo Común	96 3
<i>Bubo bubo</i>	Buho Real	24 3
<i>Burhinus oedipnemus</i>	Alcaraván Común	68 3
<i>Buteo buteo</i>	Busardo Ratonero	56
<i>Calandrella brachydactyla</i>	Terrera Común	76 3 link
<i>Caprimulgus europaeus</i>	Chotacabras Gris	4 2
<i>Caprimulgus ruficollis</i>	Chotacabras Pardo	76
<i>Carduelis cannabina</i>	Pardillo Común	92
<i>Carduelis carduelis</i>	Jilguero	100
<i>Carduelis chloris</i>	Verderón Común	100
<i>Cercotrichas galactotes</i>	Alzacola	68 +
<i>Certhia brachydactyla</i>	Agateador Común	76
<i>Cettia cetti</i>	Ruiseñor Bastardo	88
<i>Ciconia ciconia</i>	Cigüeña Blanca	44 2
<i>Circus gallicus</i>	Culebrera Europea	20 3
<i>Circus aeruginosus</i>	Aguilucho Lagunero Occidental	8
<i>Circus pygargus</i>	Aguilucho Cenizo	76
<i>Cisticola juncidis</i>	Buitrón	96
<i>Clamator glandarius</i>	Crialo	8
<i>Coccothraustes coccothraustes</i>	Picogordo	8
<i>Columba livia / domestica</i>	Paloma Bravía / Doméstica	100
<i>Columba oenas</i>	Paloma Zurita	4
<i>Columba palumbus</i>	Paloma Torcaz	52
<i>Coracias garrulus</i>	Carraca	72 2
<i>Corvus corax</i>	Cuervo	84
<i>Corvus monedula</i>	Grajilla	24
<i>Coturnix coturnix</i>	Codorniz Común	88 3
<i>Cuculus canorus</i>	Cuco	64
<i>Cyanopica cyana</i>	Rabilargo	12
<i>Delichon urbica</i>	Avión Común	84
<i>Emberiza cia</i>	Escribano Montesino	24 3
<i>Emberiza cirius</i>	Escribano Sotelo	24
<i>Erlithacus rubecula</i>	Petirrojo	12
<i>Falco naumanni</i>	Cernicalo Primilla	72 1
<i>Falco peregrinus</i>	Halcón Peregrino	4 3
<i>Falco subbuteo</i>	Alcotán Europeo	8
<i>Falco tinnunculus</i>	Cernicalo Vulgar	100 3
<i>Fringilla coelebs</i>	Pinzón Vulgar	64
<i>Galerida cristata</i>	Coqujada Común	96 3 link
<i>Galerida theklae</i>	Coqujada Montesina	36 3 link
<i>Garrulus glandarius</i>	Arrendajo	16
<i>Gyps fulvus</i>	Buitre Leonado	12 3
<i>Hieraetus fasciatus</i>	Aguila-azor Perdicera	12 3
<i>Hieraetus pennatus</i>	Aguililla Calzada	16 3
<i>Hippolais pallida</i>	Zarcero Pálido	52 3
<i>Hippolais polyglotta</i>	Zarcero Común	72
<i>Hirundo daurica</i>	Golondrina Daurica	100
<i>Hirundo rustica</i>	Golondrina Común	100 3
<i>Jynx torquilla</i>	Torcecuello	4 3 link
<i>Lanius excubitor</i>	Alcaudón Real	32 3
<i>Lanius senator</i>	Alcaudón Común	92 2
<i>Loxia curvirostra</i>	Piquituerto Común	4
<i>Lullula arborea</i>	Totovia	40 2 link
<i>Luscinia megarhynchos</i>	Ruiseñor Común	88
<i>Melanocorypha calandra</i>	Calandria	72 3 link
<i>Merops apiaster</i>	Abejaruco Común	96 3
<i>Miliaria calandra</i>	Triquero	96
<i>Milvus migrans</i>	Milano Negro	12 3
<i>Monticola saxatilis</i>	Roquero Rojo	4 3
<i>Monticola solitarius</i>	Roquero Solitario	16 3
<i>Motacilla alba</i>	Lavandera Blanca	4
<i>Motacilla cinerea</i>	Lavandera Cascadeña	20
<i>Motacilla flava</i>	Lavandera Boyera	16
<i>Muscicapa striata</i>	Papamoscas Gris	60 3
<i>Oenanthe hispanica</i>	Collalba Rubia	64 2
<i>Oenanthe leucura</i>	Collalba Negra	16 3
<i>Oenanthe oenanthe</i>	Collalba Gris	4
<i>Oriolus oriolus</i>	Oropéndola	40
<i>Otis tarda</i>	Avutarda Común	24 1
<i>Otus scops</i>	Autillo	52 2
<i>Parus ater</i>	Carbonero Garrapinos	8
<i>Parus caeruleus</i>	Herrerillo Común	80
<i>Parus major</i>	Carbonero Común	84
<i>Passer domesticus</i>	Gorrion Doméstico	100
<i>Passer montanus</i>	Gorrion Molinero	32
<i>Petronia petronia</i>	Gorrion Chillón	16
<i>Phoenicurus ochruros</i>	Colirrojo Tizón	12
<i>Phylloscopus bonelli</i>	Mosquitero Papialbo	12
<i>Pica pica</i>	Urraca	20
<i>Picus viridis</i>	Pito Real	20 2 link
<i>Pterocles orientalis</i>	Ortega	8 3
<i>Ptyonoprogne rupestris</i>	Avión Roquero	24
<i>Pyrrhocorax pyrrhocorax</i>	Chova Piquirroja	12 3
<i>Remiz pendulinus</i>	Pájaro Moscón	4
<i>Riparia riparia</i>	Avión Zapador	16 3
<i>Saxicola torquata</i>	Tarabilla Común	32 3
<i>Serinus serinus</i>	Verdecillo	100
<i>Streptopelia decaocto</i>	Tórtola Turca	60
<i>Streptopelia turtur</i>	Tórtola Común	92 3
<i>Strix aluco</i>	Cárabo Común	8
<i>Sturnus unicolor</i>	Estornino Negro	96
<i>Sylvia atricapilla</i>	Curruca Capirotada	20
<i>Sylvia cantillans</i>	Curruca Carrasqueña	16
<i>Sylvia communis</i>	Curruca Zarcera	4
<i>Sylvia conspicillata</i>	Curruca Tomillera	28
<i>Sylvia hortensis</i>	Curruca Mirlona	36 3
<i>Sylvia melanocephala</i>	Curruca Cabecinegra	92
<i>Sylvia undata</i>	Curruca Rabilarga	12 2
<i>Tetrax tetrax</i>	Sisón	52 2
<i>Troglodytes troglodytes</i>	Chochín	40
<i>Turdus merula</i>	Mirlo Común	80
<i>Turdus philomelos</i>	Zorzal Común	4
<i>Turdus viscivorus</i>	Zorzal Charlo	12
<i>Tyto alba</i>	Lechuza Común	96 3

Índices de Biodiversidad:		UG3
Número total de especies en 2500 km2		117
Número medio de especies en 100 km2 dentro de su bloque de 2500 km2		52.5
Heterogeneidad avifaunística (medida aprox. de beta-diversidad)		64.5
Número de especies SPEC 1+2+3		22.1
<b>Factores ambientales:</b>		<b>UG3</b>
Longitud en grados decimales		-4.42
Latitud en grados decimales		37.71
Altitud mínima [m]		99
Altitud máxima [m]		1362
Altitud media [m]		360
Rango altitudinal [m]		1263
Precipitación anual [mm]		517
Precipitación primaveral [mm]		129
Temperatura media anual [°C]		15.5
Temperatura media primaveral [°C]		17.6
Insolación anual [% de días despejados]		60
Insolación primaveral [% de días despejados]		62
Suelo Urbano y/o Industrial [%]		0.59
Cultivos de Secano [%]		40.83
Cultivos de Regadío [%]		3.34
Viñedos [%]		4.11
Cultivos de Frutales [%]		0.13
Olivares [%]		39.32
Áreas Agropecuarias Arboladas [%]		4.44
Suma Frutales+Olivar+Agropecuaria Arbolado [%]		43.9
Suelo Agropecuario [%]		92.17
Formaciones de Herbáceas y Caméfitos Ralos [%]		1.69
Formaciones Arbustivas (todo tipo de Matorral) [%]		1.1
Monte Bajo Arbolado (no incluido en Matorrales) [%]		1.15
Bosques de Hoja Plana [%]		0.31
Bosques de Coníferas [%]		0.17
Bosques Mixtos [%]		0.48
Roquedos Masivos [%]		0
Marismas [%]		0
Autovías y Autopistas [Km]		12
Carreteras Nacionales [Km]		128
Carreteras Locales y Regionales [Km]		966
Suma de todas las Carreteras [Km]		1106
Tendidos Eléctricos de Alta Tensión [Km]		134
Ríos [Km]		580
Embalses [Km2]		0.96
IBAs - Areas Importantes para las Aves [Km2]		1232
LICs - Lugares de Interés Comunitario [Km2]		116
ZEPAs - Zonas de Especial Protección para Aves [Km2]		6
ENPs - Espacios Naturales Protegidos [Km2]		108

Luis M. Carrascal: Diseño y análisis biogeográfico  
 Stefanie Weykam: Base de datos y desarrollo del Servidor de Mapas  
 David Palomino, Jorge M. Lobo, Leticia Diaz: Preparación y análisis de datos

Proyecto subvencionado por la Sociedad de Amigos del Museo Nacional de Ciencias Naturales - CSIC  
 Con la colaboración de la Sociedad Española de Ornitología



Online desde: Nov. 2004 Última modificación: 10. 4. 2006