

vertebradosibericos.org - AVES >> Presentación del Atlas Virtual >> Mapas de distribución y listado de especies

ATLAS VIRTUAL DE LAS AVES TERRESTRES DE ESPAÑA

- distribución de especies
- índices de biodiversidad
- mostrar valores
- factores ambientales
- código de cuadrícula

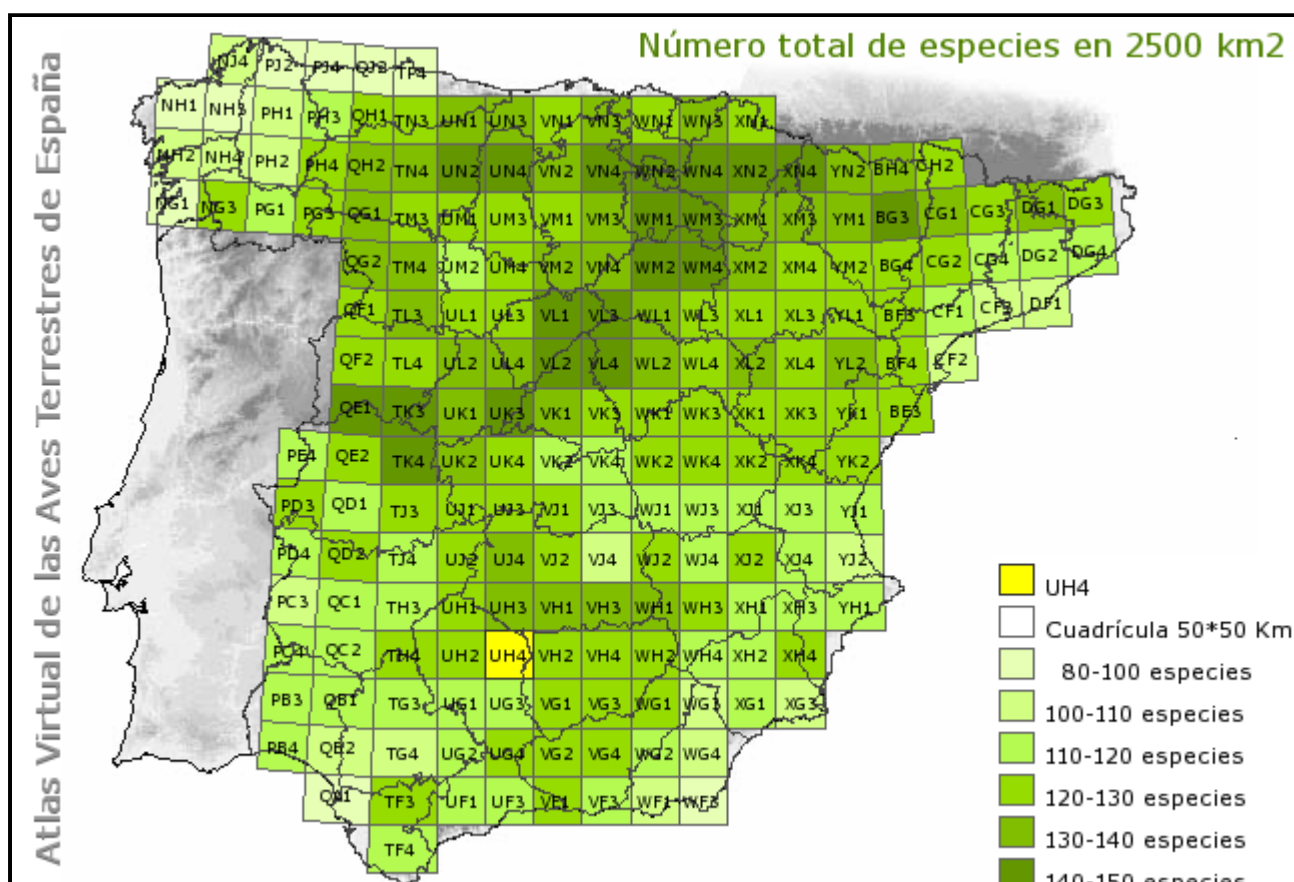
--- (borrar selección actual) ---
Número total de especies en 2500 Km2
 Número medio de especies en 100 Km2
 Heterogeneidad avifaunística (var. beta-diversidad)
 Número de especies SPEC 1+2+3

info cuadrícula

Información detallada acerca de las características se consigue haciendo **click** sobre la cuadrícula en cuestión.

Los resultados se visualizarán a continuación abajo.

>> métodos y >> variables consideradas



Coordenadas consultadas: X: 367019 Y: 4216973 (proyección UTM30N, datum ETRS89) Cuadrícula correspondiente: UH4

Listado de especies presentes en UH4			
Frecuencia de aparición (%) en 10*10 Km	SPEC	link	
<i>Accipiter gentilis</i>	Azor Común	24	
<i>Accipiter nisus</i>	Gavilán Común	24	
<i>Acrocephalus arundinaceus</i>	Carricero Tordal	24	
<i>Acrocephalus scirpaceus</i>	Carricero Común	40	
<i>Aegithalos caudatus</i>	Mito	96	
<i>Aegypius monachus</i>	Buitre Negro	12	3
<i>Alauda arvensis</i>	Alondra Común	8	3 link
<i>Alcedo atthis</i>	Martin Pescador	76	3
<i>Alectoris rufa</i>	Perdiz Roja	100	2
<i>Apus apus</i>	Vencejo Común	100	
<i>Apus caffer</i>	Vencejo Cafre	12	
<i>Aquila adalberti</i>	Aguila Imperial Ibérica	12	1
<i>Aquila chrysaetos</i>	Aguila Real	32	3
<i>Asio otus</i>	Buho Chico	16	
<i>Athene noctua</i>	Mochuelo Común	100	3
<i>Bubo bubo</i>	Buho Real	68	3
<i>Burhinus oedicnemus</i>	Alcaraván Común	16	3
<i>Buteo buteo</i>	Busardo Ratonero	92	
<i>Calandrella brachydactyla</i>	Terrera Común	44	3 link
<i>Caprimulgus europaeus</i>	Chotacabras Gris	12	2
<i>Caprimulgus ruficollis</i>	Chotacabras Pardo	92	
<i>Carduelis cannabina</i>	Pardillo Común	96	
<i>Carduelis carduelis</i>	Jilguero	96	
<i>Carduelis chloris</i>	Verderón Común	96	
<i>Cercotrichas galactotes</i>	Alzacola	12	+
<i>Certhia brachydactyla</i>	Agateador Común	96	
<i>Cettia cetti</i>	Ruiseñor Bastardo	52	
<i>Ciconia ciconia</i>	Cigüeña Blanca	48	2
<i>Ciconia nigra</i>	Cigüeña Negra	16	3
<i>Circaetus gallicus</i>	Culebrera Europea	80	3
<i>Circus aeruginosus</i>	Aguilucho Lagunero Occidental	8	
<i>Circus pygargus</i>	Aguilucho Cenizo	16	
<i>Cisticola juncidis</i>	Builtrón	40	
<i>Clamator glandarius</i>	Crialo	64	
<i>Coccothraustes coccothraustes</i>	Picogordo	76	
<i>Columba livia / domestica</i>	Paloma Bravía / Doméstica	100	
<i>Columba palumbus</i>	Paloma Torcaz	100	
<i>Coracias garrulus</i>	Carraca	20	2
<i>Corvus corax</i>	Cuervo	68	
<i>Corvus corone</i>	Corneja Negra	20	
<i>Corvus monedula</i>	Grajilla	48	
<i>Coturnix coturnix</i>	Codorniz Común	60	3
<i>Cuculus canorus</i>	Cuco	88	
<i>Cyanopica cyana</i>	Rabilargo	96	
<i>Delichon urbica</i>	Avión Común	88	
<i>Dendrocopos major</i>	Pico Picapinos	72	link
<i>Elanus caeruleus</i>	Elanio Común	12	3
<i>Emberiza cia</i>	Escribano Montesino	60	3
<i>Emberiza cirlus</i>	Escribano Soteno	72	
<i>Erethacus rubecula</i>	Petirrojo	24	
<i>Falco naumanni</i>	Cernicalo Primilla	40	1
<i>Falco peregrinus</i>	Halcón Peregrino	4	3
<i>Falco subbuteo</i>	Alcotán Europeo	16	
<i>Falco tinnunculus</i>	Cernicalo Vulgar	92	3
<i>Fringilla coelebs</i>	Pinzón Vulgar	100	
<i>Galerida cristata</i>	Cogujada Común	52	3 link
<i>Galerida theklae</i>	Cogujada Montesina	68	3 link
<i>Garrulus glandarius</i>	Arrendajo	88	
<i>Gyps fulvus</i>	Buitre Leonado	12	3
<i>Hieraetus fasciatus</i>	Aguila-azor Perdicera	12	3
<i>Hieraetus pennatus</i>	Aguilla Calzada	92	3
<i>Hippolais pallida</i>	Zarceo Pálido	16	3
<i>Hippolais polyglotta</i>	Zarceo Común	88	
<i>Hirundo daurica</i>	Golondrina Daurica	96	
<i>Hirundo rustica</i>	Golondrina Común	96	3
<i>Lanius excubitor</i>	Alcaudón Real	64	3
<i>Lanius senator</i>	Alcaudón Común	100	2
<i>Locustella luscinioides</i>	Buscarla Unicolor	4	
<i>Lullula arborea</i>	Totovia	84	2 link
<i>Luscinia megarhynchos</i>	Ruiseñor Común	96	
<i>Melanocorypha calandra</i>	Calandria	44	3 link
<i>Merops apiaster</i>	Abejaruco Común	100	3
<i>Miliaria calandra</i>	Triguero	96	
<i>Milvus migrans</i>	Milano Negro	48	3
<i>Milvus milvus</i>	Milano Real	16	
<i>Monticola solitarius</i>	Roquero Solitario	20	3
<i>Motacilla alba</i>	Lavandera Blanca	44	
<i>Motacilla cinerea</i>	Lavandera Cascadeña	60	
<i>Motacilla flava</i>	Lavandera Boyera	20	
<i>Muscicapa striata</i>	Papamoscas Gris	84	3
<i>Oenanthe hispanica</i>	Collalba Rubia	32	2
<i>Oenanthe leucura</i>	Collalba Negra	8	3
<i>Oenanthe oenanthe</i>	Collalba Gris	4	
<i>Oriolus oriolus</i>	Oropendola	84	
<i>Otus scops</i>	Autillo	80	2
<i>Parus caeruleus</i>	Herrerillo Común	100	
<i>Parus cristatus</i>	Herrerillo Capuchino	36	
<i>Parus major</i>	Carbonero Común	100	
<i>Passer domesticus</i>	Gorrion Doméstico	100	
<i>Passer hispaniolensis</i>	Gorrion Moruno	16	
<i>Passer montanus</i>	Gorrion Molinero	44	
<i>Petronia petronia</i>	Gorrion Chillón	48	
<i>Phoenicurus ochruros</i>	Colirrojo Tizón	4	
<i>Phoenicurus phoenicurus</i>	Colirrojo Real	4	2
<i>Phylloscopus bonelli</i>	Mosquero Papialbo	16	
<i>Pica pica</i>	Urraca	92	
<i>Picus viridis</i>	Pito Real	92	2 link
<i>Pterocles orientalis</i>	Ortega	8	3
<i>Ptyonoprogne rupestris</i>	Avión Roquero	52	
<i>Pyrrhocorax pyrrhocorax</i>	Chova Piquirroja	16	3
<i>Regulus ignicapillus</i>	Reyezuelo Listado	52	
<i>Remiz pendulinus</i>	Pájaro Moscón	12	
<i>Riparia riparia</i>	Avión Zapador	28	3
<i>Saxicola torquata</i>	Tarabilla Común	8	3
<i>Serinus serinus</i>	Verdecillo	96	
<i>Sitta europaea</i>	Trepador Azul	36	
<i>Streptopelia decaocto</i>	Tórtola Turca	36	
<i>Streptopelia turtur</i>	Tórtola Común	96	3
<i>Strix aluco</i>	Carabo Común	72	
<i>Sturnus unicolor</i>	Estornino Negro	96	
<i>Sylvia atricapilla</i>	Curruca Capirotada	84	
<i>Sylvia cantillans</i>	Curruca Carrasqueña	48	
<i>Sylvia conspicillata</i>	Curruca Tomillera	12	
<i>Sylvia hortensis</i>	Curruca Mirlona	20	3
<i>Sylvia melanocephala</i>	Curruca Cabcinegra	92	
<i>Sylvia undata</i>	Curruca Rabilarqa	44	2
<i>Tetrax tetrax</i>	Sisón	8	2
<i>Troglodytes troglodytes</i>	Chochín	84	
<i>Turdus merula</i>	Mirlo Común	100	
<i>Turdus viscivorus</i>	Zorzal Charlo	72	
<i>Tyto alba</i>	Lechuza Común	72	3

Índices de Biodiversidad:		UH4
Número total de especies en 2500 km2		122
Número medio de especies en 100 km2 dentro de su bloque de 2500 km2		66.8
Heterogeneidad avifaunística (medida aprox. de beta-diversidad)		55.2
Número de especies SPEC 1+2+3		23.3
Factores ambientales:		UH4
Longitud en grados decimales		-4.43
Latitud en grados decimales		38.16
Altitud mínima [m]		150
Altitud máxima [m]		1198
Altitud media [m]		493
Rango altitudinal [m]		1048
Precipitación anual [mm]		473
Precipitación primaveral [mm]		138
Temperatura media anual [°C]		14.3
Temperatura media primaveral [°C]		16.6
Insolación anual [% de días despejados]		60
Insolación primaveral [% de días despejados]		63
Suelo Urbano y/o Industrial [%]		0.4
Cultivos de Secano [%]		2.99
Cultivos de Regadío [%]		3.76
Viñedos [%]		0
Cultivos de Frutales [%]		0.01
Olivares [%]		17.31
Áreas Agropecuarias Arboladas [%]		27.99
Suma Frutales+Olivar+Agropecuaria Arbolado [%]		45.31
Suelo Agropecuario [%]		52.05
Formaciones de Herbáceas y Caméfitos Ralos [%]		0.49
Formaciones Arbustivas (todo tipo de Matorral) [%]		11.33
Monte Bajo Arbolado (no incluido en Matorrales) [%]		2.29
Bosques de Hoja Plana [%]		2.33
Bosques de Coníferas [%]		8.08
Bosques Mixtos [%]		10.41
Roquedos Masivos [%]		0.25
Marismas [%]		0.01
Autovías y Autopistas [Km]		42
Carreteras Nacionales [Km]		60
Carreteras Locales y Regionales [Km]		466
Suma de todas las Carreteras [Km]		568
Tendidos Eléctricos de Alta Tensión [Km]		110
Ríos [Km]		738
Embalses [Km2]		12.03
IBAs - Areas Importantes para las Aves [Km2]		630
LICs - Lugares de Interés Comunitario [Km2]		1254
ZEPAs - Zonas de Especial Protección para Aves [Km2]		3
ENPs - Espacios Naturales Protegidos [Km2]		552

Luis M. Carrascal: Diseño y análisis biogeográfico
 Stefanie Weykam: Base de datos y desarrollo del Servidor de Mapas
 David Palomino, Jorge M. Lobo, Leticia Diaz: Preparación y análisis de datos

Proyecto subvencionado por la Sociedad de Amigos del Museo Nacional de Ciencias Naturales - CSIC
 Con la colaboración de la Sociedad Española de Ornitología



Online desde: Nov.2004 Última modificación: 10.4.2006