

ATLAS VIRTUAL DE LAS AVES TERRESTRES DE ESPAÑA

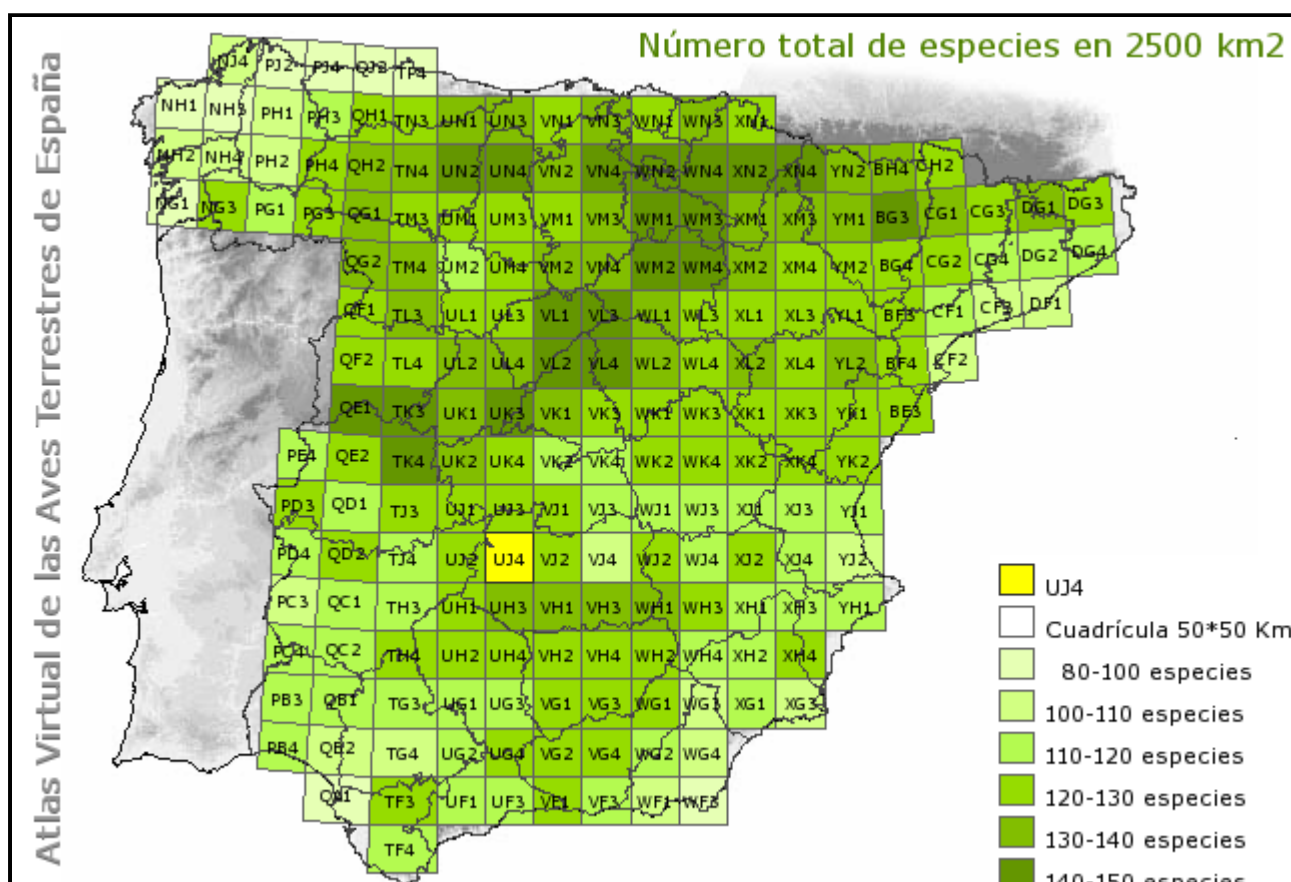
- distribución de especies
- índices de biodiversidad
 - mostrar valores
 - factores ambientales
- código de cuadrícula

-- (borrar selección actual) --
Número total de especies en 2500 Km2
 Número medio de especies en 100 Km2
 Heterogeneidad avifaunística (var. beta-diversidad)
 Número de especies SPEC 1+2+3

info cuadrícula

Información detallada acerca de las características se consigue haciendo **click** sobre la cuadrícula en cuestión.
 Los resultados se visualizarán a continuación abajo.

>> métodos y >> variables consideradas



Coordenadas consultadas: X: 383478 Y: 4321986 (proyección UTM30N, datum ETRS89) Cuadrícula correspondiente: UJ4

Listado de especies presentes en UJ4			
Frecuencia de aparición (%) en 10*10 Km	SPEC	link	
<i>Accipiter gentilis</i>	Azor Común	44	
<i>Accipiter nisus</i>	Gavilán Común	40	
<i>Acrocephalus arundinaceus</i>	Carricero Tordal	36	
<i>Acrocephalus scirpaceus</i>	Carricero Común	16	
<i>Aegithalos caudatus</i>	Mito	72	
<i>Aegypius monachus</i>	Buitre Negro	32	3
<i>Alauda arvensis</i>	Alondra Común	68	3 link
<i>Alcedo atthis</i>	Martin Pescador	76	3
<i>Alectoris rufa</i>	Perdiz Roja	96	2
<i>Anthus campestris</i>	Bisbita Campestre	24	3
<i>Apus apus</i>	Vencejo Común	96	
<i>Apus melba</i>	Vencejo Real	20	
<i>Apus pallidus</i>	Vencejo Pálido	16	
<i>Aquila adalberti</i>	Aguila Imperial Ibérica	28	1
<i>Aquila chrysaetos</i>	Aguila Real	72	3
<i>Asio otus</i>	Buho Chico	12	
<i>Athene noctua</i>	Mochuelo Común	76	3
<i>Bubo bubo</i>	Buho Real	72	3
<i>Burhinus oedipnemos</i>	Alcaraván Común	44	3
<i>Buteo buteo</i>	Busardo Ratonero	80	
<i>Calandrella brachydactyla</i>	Terrera Común	52	3 link
<i>Caprimulgus europaeus</i>	Chotacabras Gris	8	2
<i>Caprimulgus ruficollis</i>	Chotacabras Pardo	48	
<i>Carduelis cannabina</i>	Pardillo Común	84	
<i>Carduelis carduelis</i>	Jilguero	100	
<i>Carduelis chloris</i>	Verderon Común	92	
<i>Cercotrichas galactotes</i>	Alzacola	4	+
<i>Certhia brachydactyla</i>	Agateador Común	44	
<i>Cettia cetti</i>	Ruiñor Bastardo	60	
<i>Ciconia ciconia</i>	Cigüeña Blanca	80	2
<i>Ciconia nigra</i>	Cigüeña Negra	52	3
<i>Cinclus cinclus</i>	Mirlo Acuático	4	
<i>Circaetus gallicus</i>	Culebrera Europea	80	3
<i>Circus aeruginosus</i>	Aguilucho Lagunero Occidental	28	
<i>Circus pygargus</i>	Aguilucho Cenizo	48	
<i>Cisticola juncidis</i>	Buitrón	32	
<i>Clamator glandarius</i>	Crialo	28	
<i>Coccothraustes coccothraustes</i>	Picogordo	12	
<i>Columba livia / domestica</i>	Paloma Bravía / Doméstica	100	
<i>Columba oenas</i>	Paloma Zurita	16	
<i>Columba palumbus</i>	Paloma Torcaz	96	
<i>Coracias garrulus</i>	Carraca	24	2
<i>Corvus corax</i>	Cuervo	48	
<i>Corvus corone</i>	Corneja Negra	8	
<i>Corvus monedula</i>	Grajilla	72	
<i>Coturnix coturnix</i>	Codorniz Común	88	3
<i>Cuculus canorus</i>	Cuco	80	
<i>Cyanopica cyana</i>	Rabilargo	100	
<i>Delichon urbica</i>	Avión Común	96	
<i>Dendrocopos major</i>	Pico Picapinos	80	link
<i>Elanus caeruleus</i>	Elanio Común	36	3
<i>Emberiza cia</i>	Escribano Montesino	52	3
<i>Emberiza cirius</i>	Escribano Soteño	36	
<i>Erithacus rubecula</i>	Petirrojo	40	
<i>Falco naumanni</i>	Cernicalo Primilla	28	1
<i>Falco peregrinus</i>	Halcón Peregrino	24	3
<i>Falco subbuteo</i>	Alcotán Europeo	8	
<i>Falco tinnunculus</i>	Cernicalo Vulgar	80	3
<i>Ficedula hypoleuca</i>	Papamoscas Cerrojillo	12	
<i>Fringilla coelebs</i>	Pinzón Vulgar	96	
<i>Galerida cristata</i>	Cogujada Común	100	3 link
<i>Galerida theklae</i>	Cogujada Montesina	72	3 link
<i>Garrulus glandarius</i>	Arrendajo	84	
<i>Hieraetus fasciatus</i>	Aguila-azor Perdicera	32	3
<i>Hieraetus pennatus</i>	Aguillilla Calzada	80	3
<i>Hippolais polyglotta</i>	Zarcero Común	48	
<i>Hirundo daurica</i>	Golondrina Dáurica	88	
<i>Hirundo rustica</i>	Golondrina Común	100	3
<i>Jynx torquilla</i>	Torcecuello	12	3 link
<i>Lanius excubitor</i>	Alcaudón Real	100	3
<i>Lanius senator</i>	Alcaudón Común	100	2
<i>Lullula arborea</i>	Totovia	48	2 link
<i>Luscinia megarhynchos</i>	Ruiñor Común	72	
<i>Melanocorypha calandra</i>	Calandria	28	3 link
<i>Merops apiaster</i>	Abejaruco Común	100	3
<i>Miliaria calandra</i>	Triguero	100	
<i>Milvus migrans</i>	Milano Negro	72	3
<i>Milvus milvus</i>	Milano Real	32	
<i>Monticola solitarius</i>	Roquero Solitario	52	3
<i>Motacilla alba</i>	Lavandera Blanca	76	
<i>Motacilla cinerea</i>	Lavandera Cascadeña	20	
<i>Motacilla flava</i>	Lavandera Boyera	52	
<i>Muscicapa striata</i>	Papamoscas Gris	36	3
<i>Neophron percnopterus</i>	Alimoche Común	4	3
<i>Oenanthe hispanica</i>	Collalba Rubia	80	2
<i>Oenanthe leucura</i>	Collalba Negra	44	3
<i>Oenanthe oenanthe</i>	Collalba Gris	44	
<i>Oriolus oriolus</i>	Oropéndola	88	
<i>Otus tarda</i>	Avutarda Común	8	1
<i>Otus scops</i>	Autillo	80	2
<i>Parus ater</i>	Carbonero Garrapinos	8	
<i>Parus caeruleus</i>	Herrerillo Común	88	
<i>Parus cristatus</i>	Herrerillo Capuchino	36	
<i>Parus major</i>	Carbonero Común	88	
<i>Passer domesticus</i>	Gorrion Doméstico	100	
<i>Passer hispaniolensis</i>	Gorrion Moruno	72	
<i>Passer montanus</i>	Gorrion Molinero	36	
<i>Petronia petronia</i>	Gorrion Chillón	48	
<i>Phoenicurus ochruros</i>	Colirrojo Tizón	56	
<i>Phoenicurus phoenicurus</i>	Colirrojo Real	8	2
<i>Phylloscopus bonelli</i>	Mosquero Papialbo	20	
<i>Phylloscopus brehmii</i>	Mosquero Ibérico	8	
<i>Pica pica</i>	Urraca	84	
<i>Picus viridis</i>	Pito Real	72	2 link
<i>Pterocles alchata</i>	Ganga Común	12	3
<i>Pterocles orientalis</i>	Ortega	16	3
<i>Ptyonoprogne rupestris</i>	Avión Roquero	64	
<i>Pyrrhocorax pyrrhocorax</i>	Chova Piquirroja	36	3
<i>Regulus ignicapillus</i>	Reyezuelo Listado	12	
<i>Remiz pendulinus</i>	Pájaro Moscón	8	
<i>Riparia riparia</i>	Avión Zapador	12	3
<i>Saxicola torquata</i>	Tarabilla Común	96	3
<i>Serinus serinus</i>	Verdecillo	100	
<i>Sitta europaea</i>	Trepador Azul	20	
<i>Streptopelia decaocto</i>	Tórtola Turca	48	
<i>Streptopelia turtur</i>	Tórtola Común	96	3
<i>Strix aluco</i>	Cárabo Común	16	
<i>Sturnus unicolor</i>	Estornino Negro	100	
<i>Sylvia atricapilla</i>	Curruca Capirotada	68	
<i>Sylvia borin</i>	Curruca Mosquitera	4	
<i>Sylvia cantillans</i>	Curruca Carrasqueña	60	
<i>Sylvia communis</i>	Curruca Zarcera	4	
<i>Sylvia conspicillata</i>	Curruca Tomillera	16	
<i>Sylvia hortensis</i>	Curruca Mirlona	24	3
<i>Sylvia melanocephala</i>	Curruca Cabecinegra	88	
<i>Sylvia undata</i>	Curruca Rabilarga	72	2
<i>Tetrax tetrax</i>	Sisón	44	2
<i>Troglodytes troglodytes</i>	Chochín	44	
<i>Turdus merula</i>	Mirlo Común	100	
<i>Turdus philomelos</i>	Zorzal Común	4	
<i>Turdus viscivorus</i>	Zorzal Charlo	72	
<i>Tyto alba</i>	Lechuza Común	72	3

Índices de Biodiversidad:		UJ4
Número total de especies en 2500 km2		133
Número medio de especies en 100 km2 dentro de su bloque de 2500 km2		70.8
Heterogeneidad avifaunística (medida aprox. de beta-diversidad)		62.2
Número de especies SPEC 1+2+3		29
Factores ambientales:		UJ4
Longitud en grados decimales		-4.44
Latitud en grados decimales		39.06
Altitud mínima [m]		465
Altitud máxima [m]		934
Altitud media [m]		655
Rango altitudinal [m]		469
Precipitación anual [mm]		563
Precipitación primaveral [mm]		146
Temperatura media anual [°C]		14.1
Temperatura media primaveral [°C]		16.2
Insolación anual [% de días despejados]		62
Insolación primaveral [% de días despejados]		66
Suelo Urbano y/o Industrial [%]		0.15
Cultivos de Secano [%]		15.87
Cultivos de Regadío [%]		2.69
Viñedos [%]		0.01
Cultivos de Frutales [%]		0.01
Olivares [%]		2.71
Áreas Agropecuarias Arboladas [%]		14.78
Suma Frutales+Olivar+Agropecuaria Arbolado [%]		17.5
Suelo Agropecuario [%]		36.07
Formaciones de Herbáceas y Caméfitos Ralos [%]		5.09
Formaciones Arbustivas (todo tipo de Matorral) [%]		11.56
Monte Bajo Arbolado (no incluido en Matorrales) [%]		12.61
Bosques de Hoja Plana [%]		2.9
Bosques de Coníferas [%]		5.95
Bosques Mixtos [%]		9.18
Roquedos Masivos [%]		0.05
Marismas [%]		0
Autovías y Autopistas [Km]		0
Carreteras Nacionales [Km]		55
Carreteras Locales y Regionales [Km]		317
Suma de todas las Carreteras [Km]		372
Tendidos Eléctricos de Alta Tensión [Km]		59
Ríos [Km]		287
Embalses [Km2]		0.38
IBAs - Áreas Importantes para las Aves [Km2]		855
LICs - Lugares de Interés Comunitario [Km2]		347
ZEPAs - Zonas de Especial Protección para Aves [Km2]		158
ENPs - Espacios Naturales Protegidos [Km2]		1

Luis M. Carrascal: Diseño y análisis biogeográfico
 Stefan Weykam: Base de datos y desarrollo del Servidor de Mapas
 David Palomino, Jorge M. Lobo, Leticia Díaz: Preparación y análisis de datos



Proyecto subvencionado por la Sociedad de Amigos del Museo Nacional de Ciencias Naturales - CSIC
 Con la colaboración de la Unión Española de Ornitología



Online desde: Nov. 2004 Última modificación: 10.4.2006