

vertebradosibericos.org - AVES >> Presentación del Atlas Virtual >> Mapas de distribución y listado de especies

## ATLAS VIRTUAL DE LAS AVES TERRESTRES DE ESPAÑA

- distribución de especies
- índices de biodiversidad
- mostrar valores
- factores ambientales
- código de cuadrícula

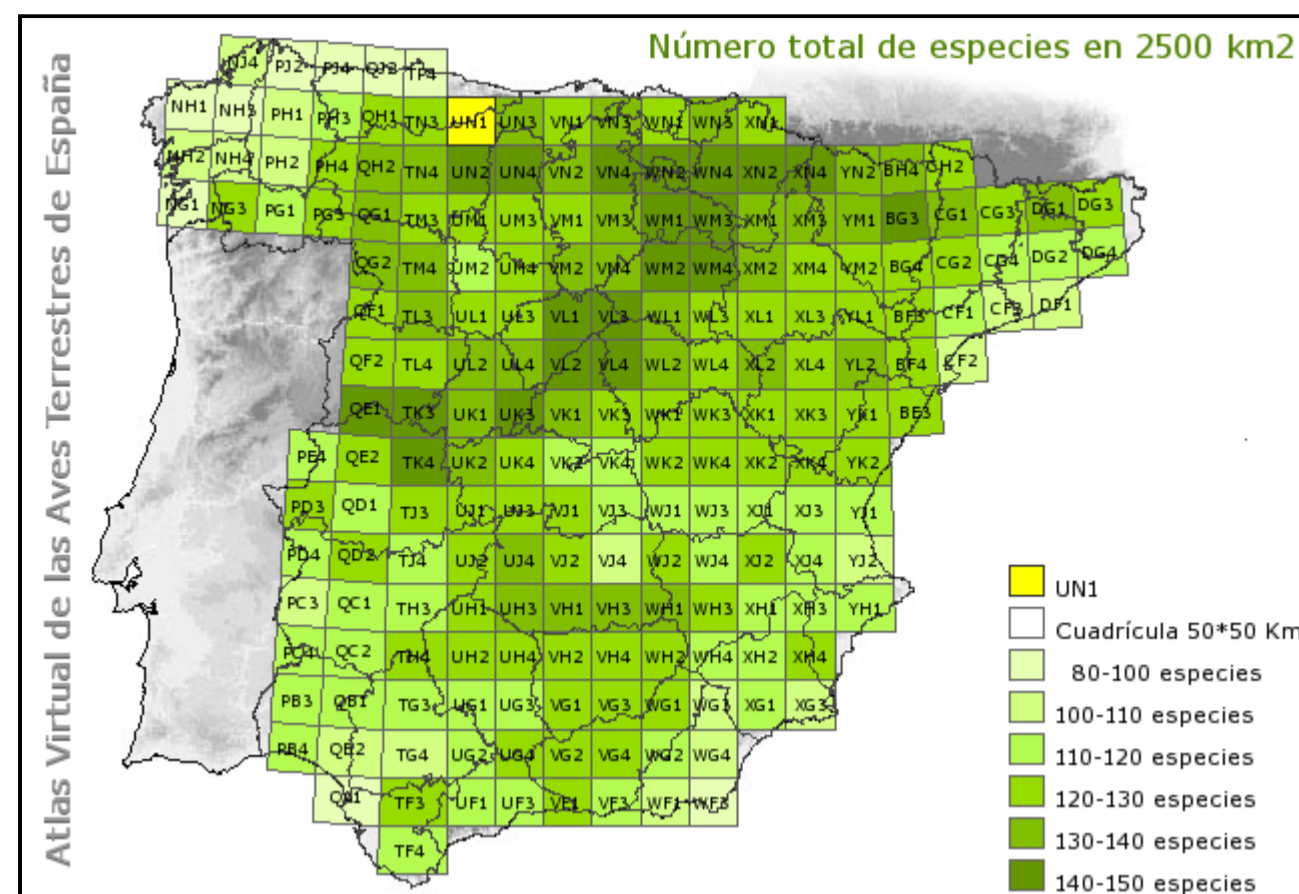
--- (borrar selección actual) ---  
**Número total de especies en 2500 Km2**  
 Número medio de especies en 100 Km2  
 Heterogeneidad avifaunística (var. beta-diversidad)  
 Número de especies SPEC 1+2+3

**info cuadrícula**

Información detallada acerca de las características se consigue haciendo **click** sobre la cuadrícula en cuestión.

Los resultados se visualizarán a continuación abajo.

>> métodos y >> variables consideradas



Coordenadas consultadas: X: 305295 Y: 4764691 (proyección UTM30N, datum ETRS89) Cuadrícula correspondiente: UN1

### Listado de especies presentes en UN1

Frecuencia de aparición (%) en 10*10 Km		SPEC	link
<i>Accipiter gentilis</i>	Azor Común	88	
<i>Accipiter nisus</i>	Gavilán Común	68	
<i>Aegithalos caudatus</i>	Mito	88	
<i>Alauda arvensis</i>	Alondra Común	84	3 link
<i>Alcedo atthis</i>	Martin Pescador	16	3
<i>Alectoris rufa</i>	Perdiz Roja	72	2
<i>Anthus campestris</i>	Bisbita Campestre	48	3
<i>Anthus pratensis</i>	Bisbita Común	16	
<i>Anthus spinoletta</i>	Bisbita Alpino	92	
<i>Anthus trivialis</i>	Bisbita Arbóreo	100	
<i>Apus apus</i>	Vencejo Común	96	
<i>Apus melba</i>	Vencejo Real	16	
<i>Aquila chrysaetos</i>	Aguila Real	88	3
<i>Asio otus</i>	Búho Chico	28	
<i>Athene noctua</i>	Mochuelo Común	16	3
<i>Bubo bubo</i>	Búho Real	12	3
<i>Buteo buteo</i>	Busardo Ratonero	100	
<i>Caprimulgus europaeus</i>	Chotacabras Gris	36	2
<i>Carduelis cannabina</i>	Pardillo Común	96	
<i>Carduelis carduelis</i>	Jilguero	96	
<i>Carduelis chloris</i>	Verderón Común	64	
<i>Carduelis spinus</i>	Lugano	4	
<i>Certhia brachydactyla</i>	Agateador Común	96	
<i>Certhia familiaris</i>	Agateador Norteño	64	
<i>Cettia cetti</i>	Ruiseñor Bastardo	52	
<i>Ciconia ciconia</i>	Cigüeña Blanca	40	2
<i>Cinclus cinclus</i>	Mirlo Acuático	100	
<i>Circaetus gallicus</i>	Culebrera Europea	84	3
<i>Circus cyaneus</i>	Aguilucho Pálido	60	3
<i>Circus pygargus</i>	Aguilucho Cenizo	12	
<i>Coccothraustes coccothraustes</i>	Picogordo	24	
<i>Columba livia / domestica</i>	Paloma Bravía / Doméstica	68	
<i>Columba oenas</i>	Paloma Zurita	8	
<i>Columba palumbus</i>	Paloma Torcaz	100	
<i>Corvus corax</i>	Cuervo	96	
<i>Corvus corone</i>	Corneja Negra	96	
<i>Corvus monedula</i>	Grajilla	12	
<i>Coturnix coturnix</i>	Codorniz Común	48	3
<i>Cuculus canorus</i>	Cuco	100	
<i>Delichon urbica</i>	Avión Común	100	
<i>Dendrocopos major</i>	Pico Picapinos	96	link
<i>Dendrocopos medius</i>	Pico Mediano	40	link
<i>Dendrocopos minor</i>	Pico Menor	4	link
<i>Dryocopus martius</i>	Pito Negro	80	link
<i>Emberiza cia</i>	Escribano Montesino	92	3
<i>Emberiza cirius</i>	Escribano Soteño	28	
<i>Emberiza citrinella</i>	Escribano Cerillo	96	
<i>Emberiza hortulana</i>	Escribano Hortelano	36	2
<i>Erithacus rubecula</i>	Petirrojo	100	
<i>Falco peregrinus</i>	Halcón Peregrino	88	3
<i>Falco subbuteo</i>	Alcotán Europeo	12	
<i>Falco tinnunculus</i>	Cernicalo Vulgar	92	3
<i>Ficedula hypoleuca</i>	Papamoscas Cerrojillo	40	
<i>Fringilla coelebs</i>	Pinzón Vulgar	100	
<i>Galerida cristata</i>	Cogujada Común	4	3 link
<i>Garrulus glandarius</i>	Arrendajo	96	
<i>Gyps fulvus</i>	Buitre Leonado	40	3
<i>Hieraetus fasciatus</i>	Aguila-azor Perdicera	4	3
<i>Hieraetus pennatus</i>	Aguililla Calzada	60	3
<i>Hippolais polyglotta</i>	Zarcero Común	48	
<i>Hirundo daurica</i>	Golondrina Dáurica	4	
<i>Hirundo rustica</i>	Golondrina Común	100	3
<i>Jynx torquilla</i>	Torcecuello	56	3 link
<i>Lanius collurio</i>	Alcaudón Dorsirrojo	92	3
<i>Lanius excubitor</i>	Alcaudón Real	8	3
<i>Lanius senator</i>	Alcaudón Común	16	2
<i>Loxia curvirostra</i>	Piquituerto Común	12	
<i>Lullula arborea</i>	Totavía	52	2 link
<i>Luscinia megarhynchos</i>	Ruiseñor Común	60	
<i>Luscinia svecica</i>	Pechiazul	32	
<i>Millaria calandra</i>	Triguero	32	
<i>Milvus migrans</i>	Milano Negro	52	3
<i>Milvus milvus</i>	Milano Real	24	
<i>Monticola saxatilis</i>	Roquero Rojo	68	3
<i>Monticola solitarius</i>	Roquero Solitario	4	3
<i>Montifringilla nivalis</i>	Gorrion Alpino	56	
<i>Motacilla alba</i>	Lavandera Blanca	100	
<i>Motacilla cinerea</i>	Lavandera Cascadeña	100	
<i>Motacilla flava</i>	Lavandera Boyera	24	
<i>Muscicapa striata</i>	Papamoscas Gris	40	3
<i>Neophron percnopterus</i>	Alimoche Común	72	3
<i>Oenanthe oenanthe</i>	Collalba Gris	76	
<i>Oriolus oriolus</i>	Oropéndola	12	
<i>Otus scops</i>	Autillo	12	2
<i>Parus ater</i>	Carbonero Garrapinos	96	
<i>Parus caeruleus</i>	Herrerillo Común	100	
<i>Parus cristatus</i>	Herrerillo Capuchino	76	
<i>Parus major</i>	Carbonero Común	100	
<i>Parus palustris</i>	Carbonero Palustre	84	
<i>Passer domesticus</i>	Gorrion Doméstico	100	
<i>Passer montanus</i>	Gorrion Molinero	20	
<i>Perdix perdix</i>	Perdiz Pardilla	76	3
<i>Pernis apivorus</i>	Abejero Europeo	64	
<i>Petronia petronia</i>	Gorrion Chillón	40	
<i>Phoenicurus ochruros</i>	Colirrojo Tizón	100	
<i>Phoenicurus phoenicurus</i>	Colirrojo Real	56	2
<i>Phylloscopus bonelli</i>	Mosquitero Papialbo	72	
<i>Phylloscopus brehmii</i>	Mosquitero Ibérico	44	
<i>Phylloscopus collybita</i>	Mosquitero Común	80	
<i>Phylloscopus sibilatrix</i>	Mosquitero Silbador	4	
<i>Pica pica</i>	Urraca	84	
<i>Picus viridis</i>	Pito Real	96	2 link
<i>Prunella collaris</i>	Acentor Alpino	64	
<i>Prunella modularis</i>	Acentor Común	100	
<i>Ptyonoprogne rupestris</i>	Avión Roquero	96	
<i>Pyrrhocorax graculus</i>	Chova Piquigualda	92	
<i>Pyrrhocorax pyrrhocorax</i>	Chova Piquirroja	96	3
<i>Pyrrhula pyrrhula</i>	Camachuelo Común	88	
<i>Regulus ignicapillus</i>	Reyezuelo Listado	100	
<i>Regulus regulus</i>	Reyezuelo Sencillo	72	
<i>Riparia riparia</i>	Avión Zapador	32	3
<i>Saxicola rubetra</i>	Tarabilla Norteña	40	
<i>Saxicola torquata</i>	Tarabilla Común	84	3
<i>Scelopax rusticola</i>	Chocha Perdiz	48	3
<i>Serinus citrinella</i>	Verderón Serrano	52	
<i>Serinus serinus</i>	Verdecillo	100	
<i>Sitta europaea</i>	Trepador Azul	100	
<i>Streptopelia decaocto</i>	Tórtola Turca	4	
<i>Streptopelia turtur</i>	Tórtola Común	20	3
<i>Strix aluco</i>	Carabo Común	92	
<i>Sturnus unicolor</i>	Estornino Negro	32	
<i>Sturnus vulgaris</i>	Estornino Pinto	4	
<i>Sylvia atricapilla</i>	Curruca Capirotada	100	
<i>Sylvia borin</i>	Curruca Mosquitera	96	
<i>Sylvia communis</i>	Curruca Zarcera	64	
<i>Sylvia melanocephala</i>	Curruca Cabecinegra	4	
<i>Sylvia undata</i>	Curruca Rabilarga	48	2
<i>Tetrao urogallus</i>	Urogallo Común	68	+
<i>Tichodroma muraria</i>	Treparriscos	48	
<i>Troglodytes troglodytes</i>	Chochin	100	
<i>Turdus merula</i>	Mirlo Común	100	
<i>Turdus philomelos</i>	Mirlo Capiblanco	16	
<i>Turdus torquatus</i>	Zorzal Común	100	
<i>Turdus viscivorus</i>	Zorzal Charlo	100	
<i>Tyto alba</i>	Lechuza Común	36	3

### Índices de Biodiversidad: UN1

Número total de especies en 2500 km2	136
Número medio de especies en 100 km2 dentro de su bloque de 2500 km2	82.4
Heterogeneidad avifaunística (medida aprox. de beta-diversidad)	53.6
Número de especies SPEC 1+2+3	22.5
<b>Factores ambientales: UN1</b>	
Longitud en grados decimales	-5.15
Latitud en grados decimales	43.11
Altitud mínima [m]	70
Altitud máxima [m]	2601
Altitud media [m]	1195
Rango altitudinal [m]	2531
Precipitación anual [mm]	945
Precipitación primaveral [mm]	183
Temperatura media anual [°C]	12.6
Temperatura media primaveral [°C]	13.2
Insolación anual [% de días despejados]	50
Insolación primaveral [% de días despejados]	53
Suelo Urbano y/o Industrial [%]	0.1
Cultivos de Secano [%]	0
Cultivos de Regadío [%]	0
Vinedos [%]	0
Cultivos de Frutales [%]	0
Olivares [%]	0
Áreas Agropecuarias Arboladas [%]	5.71
Suma Frutales+Olivar+Agropecuaria Arbolado [%]	5.71
Suelo Agropecuario [%]	5.71
Formaciones de Herbáceas y Caméfitos Ralos [%]	14.12
Formaciones Arbustivas (todo tipo de Matorral) [%]	15.51
Monte Bajo Arbolado (no incluido en Matorrales) [%]	2.33
Bosques de Hoja Plana [%]	15.73
Bosques de Coníferas [%]	1.09
Bosques Mixtos [%]	17.07
Roquedos Masivos [%]	5.64
Marismas [%]	0
Autovías y Autopistas [Km]	0
Carreteras Nacionales [Km]	78
Carreteras Locales y Regionales [Km]	398
Suma de todas las Carreteras [Km]	476
Tendidos Eléctricos de Alta Tensión [Km]	18
Ríos [Km]	574
Embalses [Km2]	27.36
IBAs - Áreas Importantes para las Aves [Km2]	1774
LICs - Lugares de Interés Comunitario [Km2]	1943
ZEPAs - Zonas de Especial Protección para Aves [Km2]	1254
ENPs - Espacios Naturales Protegidos [Km2]	1650

Luis M. Carrascal: Diseño y análisis biogeográfico  
 Stefanie Weykam: Base de datos y desarrollo del Servidor de Mapas  
 David Palomino, Jorge M. Lobo, Leticia Diaz: Preparación y análisis de datos



Proyecto subvencionado por la Sociedad de Amigos del Museo Nacional de Ciencias Naturales - CSIC  
 Con la colaboración de la Sociedad Española de Ornitología



Online desde: Nov.2004 Última modificación: 10.4.2006