

vertebradosibericos.org - AVES >> Presentación del Atlas Virtual >> Mapas de distribución y listado de especies

## ATLAS VIRTUAL DE LAS AVES TERRESTRES DE ESPAÑA

- distribución de especies
- índices de biodiversidad
- mostrar valores
- factores ambientales
- código de cuadrícula

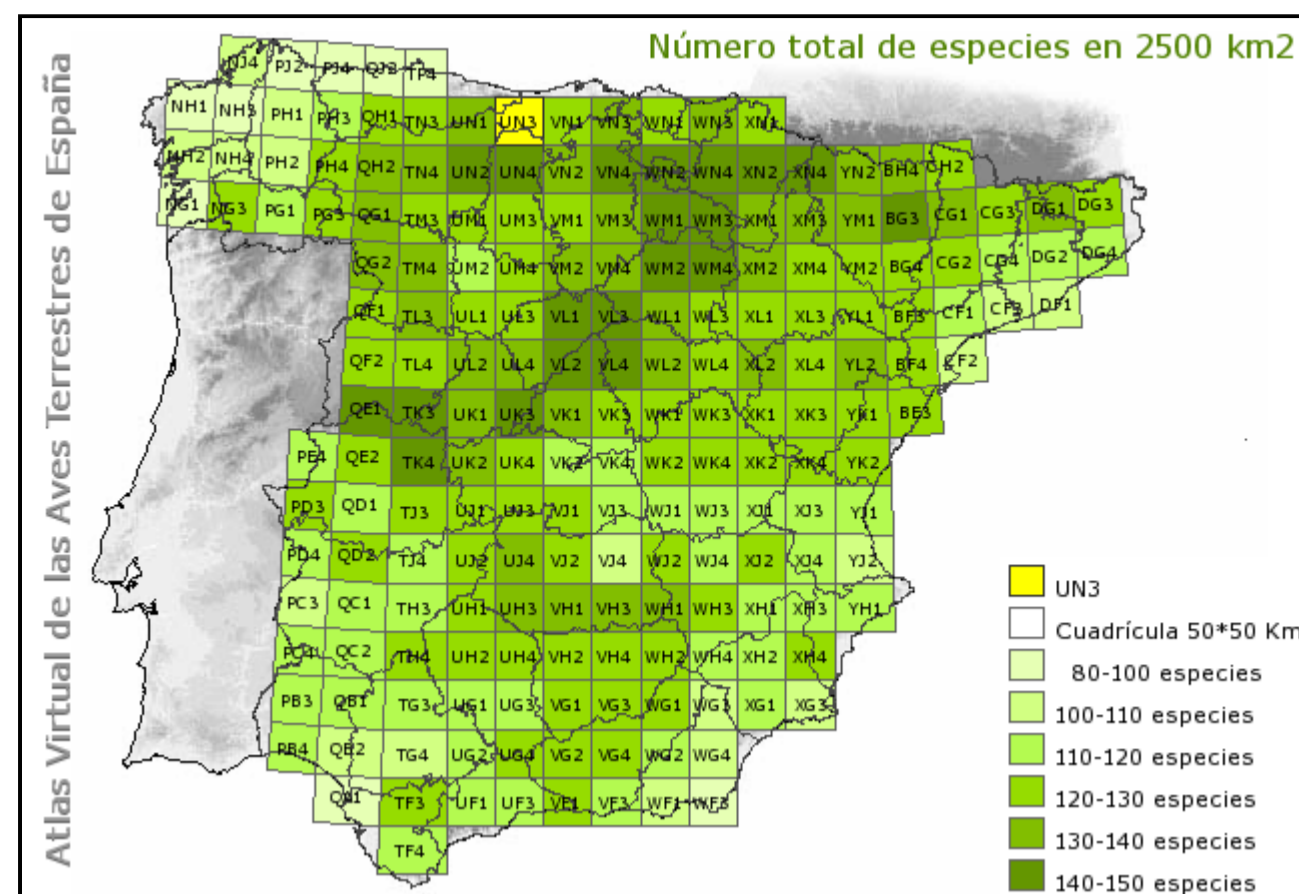
--- (borrar selección actual) ---  
**Número total de especies en 2500 Km2**  
 Número medio de especies en 100 Km2  
 Heterogeneidad avifaunística (var. beta-diversidad)  
 Número de especies SPEC 1+2+3

**info cuadrícula**

Información detallada acerca de las características se consigue haciendo **click** sobre la cuadrícula en cuestión.

Los resultados se visualizarán a continuación abajo.

>> métodos y >> variables consideradas



Coordenadas consultadas: X: 369076 Y: 4768809 (proyección UTM30N, datum ETRS89) Cuadrícula correspondiente: UN3

### Listado de especies presentes en UN3

Frecuencia de aparición (%) en 10*10 Km		SPEC	link
<i>Accipiter gentilis</i>	Azor Común	76	
<i>Accipiter nisus</i>	Gavilán Común	84	
<i>Aegithalos caudatus</i>	Mito	100	
<i>Alauda arvensis</i>	Alondra Común	92	3 link
<i>Alcedo atthis</i>	Martin Pescador	16	3
<i>Alectoris rufa</i>	Perdiz Roja	84	2
<i>Anthus campestris</i>	Bisbita Campestre	32	3
<i>Anthus spinoletta</i>	Bisbita Alpino	80	
<i>Anthus trivialis</i>	Bisbita Arbóreo	96	
<i>Apus apus</i>	Vencejo Común	96	
<i>Apus melba</i>	Vencejo Real	20	
<i>Aquila chrysaetos</i>	Aguila Real	60	3
<i>Asio otus</i>	Buho Chico	24	
<i>Athene noctua</i>	Mochuelo Común	44	3
<i>Bubo bubo</i>	Buho Real	16	3
<i>Buteo buteo</i>	Busardo Ratonero	100	
<i>Caprimulgus europaeus</i>	Chotacabras Gris	40	2
<i>Carduelis cannabina</i>	Pardillo Común	100	
<i>Carduelis carduelis</i>	Jilguero	100	
<i>Carduelis chloris</i>	Verderón Común	96	
<i>Carduelis spinus</i>	Lugano	8	
<i>Certhia brachydactyla</i>	Agateador Común	96	
<i>Certhia familiaris</i>	Agateador Norteño	40	
<i>Cettia cetti</i>	Ruiseñor Bastardo	44	
<i>Ciconia ciconia</i>	Cigüeña Blanca	32	2
<i>Cinclus cinclus</i>	Mirlo Acuático	100	
<i>Circus gallicus</i>	Culebrera Europea	88	3
<i>Circus cyaneus</i>	Aguilucho Pálido	44	3
<i>Circus pygargus</i>	Aguilucho Cenizo	16	
<i>Coccothraustes coccothraustes</i>	Picogordo	16	
<i>Columba livia / domestica</i>	Paloma Bravía / Doméstica	32	
<i>Columba oenas</i>	Paloma Zurita	8	
<i>Columba palumbus</i>	Paloma Torcaz	96	
<i>Corvus corax</i>	Cuervo	100	
<i>Corvus corone</i>	Corneja Negra	100	
<i>Corvus monedula</i>	Grajilla	4	
<i>Coturnix coturnix</i>	Codorniz Común	44	3
<i>Cuculus canorus</i>	Cuco	96	
<i>Delichon urbica</i>	Avión Común	96	
<i>Dendrocopos major</i>	Pico Picapinos	88	link
<i>Dendrocopos medius</i>	Pico Mediano	44	link
<i>Dendrocopos minor</i>	Pico Menor	16	link
<i>Dryocopus martius</i>	Pito Negro	76	link
<i>Emberiza cia</i>	Escribano Montesino	96	3
<i>Emberiza cirius</i>	Escribano Sotoño	60	
<i>Emberiza citrinella</i>	Escribano Cerillo	100	
<i>Emberiza hortulana</i>	Escribano Hortelano	32	2
<i>Erethacus rubecula</i>	Petirrojo	100	
<i>Falco peregrinus</i>	Halcón Peregrino	72	3
<i>Falco subbuteo</i>	Alcotán Europeo	56	
<i>Falco tinnunculus</i>	Cernicalo Vulgar	100	3
<i>Ficedula hypoleuca</i>	Papamoscas Cerrojillo	36	
<i>Fringilla coelebs</i>	Pinzón Vulgar	100	
<i>Garrulus glandarius</i>	Arrendajo	100	
<i>Gyps fulvus</i>	Buitre Leonado	36	3
<i>Hieraetus fasciatus</i>	Aguila-azor Perdicera	4	3
<i>Hieraetus pennatus</i>	Aguillita Calzada	52	3
<i>Hippolais polyglotta</i>	Zarcero Común	52	
<i>Hirundo daurica</i>	Golondrina Dáurica	4	
<i>Hirundo rustica</i>	Golondrina Común	100	3
<i>Jynx torquilla</i>	Torcecuello	36	3 link
<i>Lanius collurio</i>	Alcaudón Dorsirrojo	100	3
<i>Lanius excubitor</i>	Alcaudón Real	16	3
<i>Lanius senator</i>	Alcaudón Común	4	2
<i>Loxia curvirostra</i>	Piquituerto Común	4	
<i>Lullula arborea</i>	Totovia	36	2 link
<i>Luscinia megarhynchos</i>	Ruiseñor Común	44	
<i>Luscinia svecica</i>	Pechiazul	36	
<i>Miliaria calandra</i>	Triguero	44	
<i>Milvus migrans</i>	Milano Negro	88	3
<i>Milvus milvus</i>	Milano Real	28	
<i>Monticola saxatilis</i>	Roquero Rojo	64	3
<i>Monticola solitarius</i>	Roquero Solitario	8	3
<i>Montifringilla nivalis</i>	Gorrion Alpino	24	
<i>Motacilla alba</i>	Lavandera Blanca	100	
<i>Motacilla cinerea</i>	Lavandera Cascadeña	100	
<i>Motacilla flava</i>	Lavandera Boyera	8	
<i>Muscicapa striata</i>	Papamoscas Gris	44	3
<i>Neophron percnopterus</i>	Alimoche Común	80	3
<i>Oenanthe oenanthe</i>	Collalba Gris	64	
<i>Oriolus oriolus</i>	Oropéndola	8	
<i>Otus scops</i>	Autillo	36	2
<i>Parus ater</i>	Carbonero Garrapinos	88	
<i>Parus caeruleus</i>	Herrerillo Común	100	
<i>Parus cristatus</i>	Herrerillo Capuchino	88	
<i>Parus major</i>	Carbonero Común	100	
<i>Parus palustris</i>	Carbonero Palustre	92	
<i>Passer domesticus</i>	Gorrion Doméstico	100	
<i>Passer montanus</i>	Gorrion Molinero	20	
<i>Perdix perdix</i>	Perdiz Pardilla	84	3
<i>Pernis apivorus</i>	Abejero Europeo	48	
<i>Petronia petronia</i>	Gorrion Chillón	24	
<i>Phoenicurus ochruros</i>	Colirrojo Tizón	100	
<i>Phoenicurus phoenicurus</i>	Colirrojo Real	56	2
<i>Phylloscopus bonelli</i>	Mosquitero Papialbo	80	
<i>Phylloscopus brehmii</i>	Mosquitero Ibérico	52	
<i>Phylloscopus collybita</i>	Mosquitero Común	36	
<i>Pica pica</i>	Urraca	88	
<i>Picus viridis</i>	Pito Real	92	2 link
<i>Prunella collaris</i>	Acentor Alpino	48	
<i>Prunella modularis</i>	Acentor Común	96	
<i>Ptyonoprogne rupestris</i>	Avión Roquero	92	
<i>Pyrrhocorax graculus</i>	Chova Piquigualda	52	
<i>Pyrrhocorax pyrrhocorax</i>	Chova Piquirroja	80	3
<i>Pyrrhula pyrrhula</i>	Camachuelo Común	100	
<i>Regulus ignicapillus</i>	Reyezuelo Listado	100	
<i>Regulus regulus</i>	Reyezuelo Sencillo	40	
<i>Riparia riparia</i>	Avión Zapador	8	3
<i>Saxicola rubetra</i>	Tarabilla Norteña	40	
<i>Saxicola torquata</i>	Tarabilla Común	100	3
<i>Scelopax rusticola</i>	Chocha Perdiz	24	3
<i>Serinus citrinella</i>	Verderón Serrano	36	
<i>Serinus serinus</i>	Verdecillo	100	
<i>Sitta europaea</i>	Trepador Azul	84	
<i>Streptopelia decaocto</i>	Tórtola Turca	24	
<i>Streptopelia turtur</i>	Tórtola Común	16	3
<i>Strix aluco</i>	Carabo Común	96	
<i>Sturnus unicolor</i>	Estornino Negro	64	
<i>Sturnus vulgaris</i>	Estornino Pinto	20	
<i>Sylvia atricapilla</i>	Curruca Capirotada	100	
<i>Sylvia borin</i>	Curruca Mosquitera	64	
<i>Sylvia communis</i>	Curruca Zarcera	40	
<i>Sylvia hortensis</i>	Curruca Mirlona	4	3
<i>Sylvia undata</i>	Curruca Rabilarga	52	2
<i>Tetrao urogallus</i>	Urogallo Común	16	+
<i>Tichodroma muraria</i>	Treparriscos	40	
<i>Troglodytes troglodytes</i>	Chochin	100	
<i>Turdus merula</i>	Mirlo Común	100	
<i>Turdus philomelos</i>	Zorzal Común	100	
<i>Turdus torquatus</i>	Mirlo Capiblanco	16	
<i>Turdus viscivorus</i>	Zorzal Charlo	92	
<i>Tyto alba</i>	Lechuza Común	64	3

### Índices de Biodiversidad: UN3

Número total de especies en 2500 km2	133
Número medio de especies en 100 km2 dentro de su bloque de 2500 km2	79.8
Heterogeneidad avifaunística (medida aprox. de beta-diversidad)	53.2
Número de especies SPEC 1+2+3	21.9
<b>Factores ambientales: UN3</b>	
Longitud en grados decimales	-4.54
Latitud en grados decimales	43.12
Altitud mínima [m]	45
Altitud máxima [m]	2560
Altitud media [m]	1072
Rango altitudinal [m]	2515
Precipitación anual [mm]	711
Precipitación primaveral [mm]	131
Temperatura media anual [°C]	12
Temperatura media primaveral [°C]	13
Insolación anual [% de días despejados]	48
Insolación primaveral [% de días despejados]	51
Suelo Urbano y/o Industrial [%]	0.16
Cultivos de Secano [%]	0
Cultivos de Regadío [%]	0
Vínedos [%]	0
Cultivos de Frutales [%]	0.02
Olivares [%]	0
Áreas Agropecuarias Arboladas [%]	5.79
Suma Frutales+Olivar+Agropecuaria Arbolado [%]	5.81
Suelo Agropecuario [%]	5.81
Formaciones de Herbáceas y Caméfitos Ralos [%]	10.76
Formaciones Arbustivas (todo tipo de Matorral) [%]	17.95
Monte Bajo Arbolado (no incluido en Matorrales) [%]	1.98
Bosques de Hoja Plana [%]	16.09
Bosques de Coníferas [%]	1.14
Bosques Mixtos [%]	17.29
Roquedos Masivos [%]	4.95
Marismas [%]	0
Autovías y Autopistas [Km]	0
Carreteras Nacionales [Km]	61
Carreteras Locales y Regionales [Km]	518
Suma de todas las Carreteras [Km]	578
Tendidos Eléctricos de Alta Tensión [Km]	263
Ríos [Km]	874
Embalses [Km2]	5.86
IBAs - Áreas Importantes para las Aves [Km2]	1905
LICs - Lugares de Interés Comunitario [Km2]	2103
ZEPAs - Zonas de Especial Protección para Aves [Km2]	1337
ENPs - Espacios Naturales Protegidos [Km2]	424

Luis M. Carrascal: Diseño y análisis biogeográfico  
 Stefán Weykam: Base de datos y desarrollo del Servidor de Mapas  
 David Palomino, Jorge M. Lobo, Leticia Diaz: Preparación y análisis de mapas



Proyecto subvencionado por la Sociedad de Amigos del Museo Nacional de Ciencias Naturales - CSIC  
 Con la colaboración de la Sociedad Española de Ornitología



Online desde: Nov.2004 Última modificación: 10.4.2006