

vertebradosibericos.org - AVES >> Presentación del Atlas Virtual >> Mapas de distribución y listado de especies

ATLAS VIRTUAL DE LAS AVES TERRESTRES DE ESPAÑA

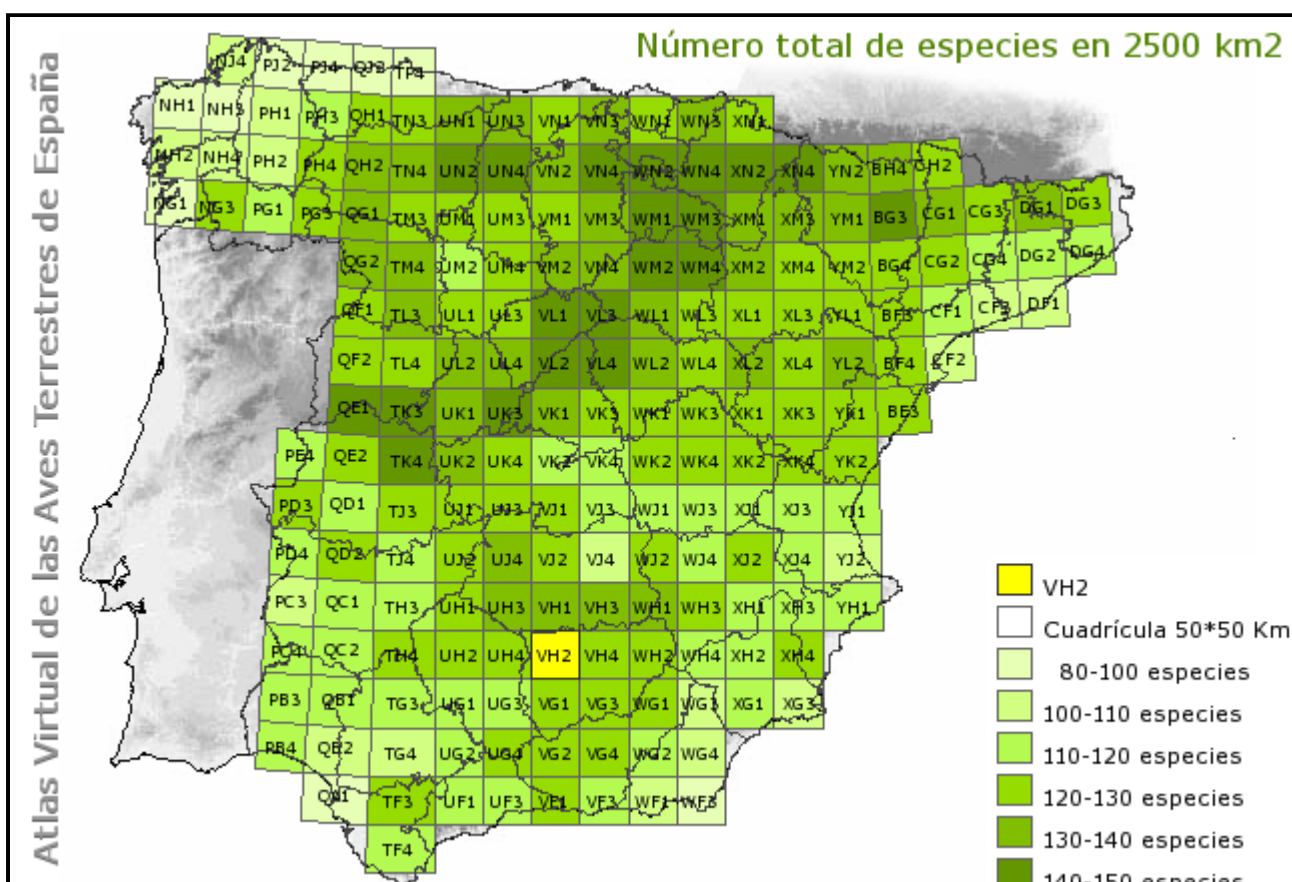
- distribución de especies
- índices de biodiversidad
 - mostrar valores
 - factores ambientales
- código de cuadrícula

--- (borrar selección actual) ---
Número total de especies en 2500 Km2
 Número medio de especies en 100 Km2
 Heterogeneidad avifaunística (var. beta-diversidad)
 Número de especies SPEC 1+2+3

info cuadrícula

Información detallada acerca de las características se consigue haciendo **click** sobre la cuadrícula en cuestión.
 Los resultados se visualizarán a continuación abajo.

>> métodos y >> variables consideradas



Coordenadas consultadas: X: 424627 Y: 4227268 (proyección UTM30N, datum ETRS89) Cuadrícula correspondiente: VH2

Listado de especies presentes en VH2			
Frecuencia de aparición (%) en 10*10 Km	SPEC	link	
<i>Accipiter gentilis</i>	Azor Común	80	
<i>Accipiter nisus</i>	Gavilán Común	32	
<i>Acrocephalus arundinaceus</i>	Carricero Tordal	32	
<i>Acrocephalus scirpaceus</i>	Carricero Común	64	
<i>Aegithalos caudatus</i>	Mito	88	
<i>Aegypius monachus</i>	Buitre Negro	24	3
<i>Alcedo atthis</i>	Martín Pescador	80	3
<i>Alectoris rufa</i>	Perdiz Roja	100	2
<i>Anthus campestris</i>	Bisbita Campestre	4	3
<i>Apus apus</i>	Vencejo Común	100	
<i>Apus melba</i>	Vencejo Real	32	
<i>Apus pallidus</i>	Vencejo Pálido	12	
<i>Aquila adalberti</i>	Aguila Imperial Ibérica	40	1
<i>Aquila chrysaetos</i>	Aguila Real	48	3
<i>Asio otus</i>	Búho Chico	12	
<i>Athene noctua</i>	Mochuelo Común	96	3
<i>Bubo bubo</i>	Búho Real	72	3
<i>Burhinus oedecnemus</i>	Alcaraván Común	60	3
<i>Buteo buteo</i>	Busardo Ratonero	92	
<i>Calandrella brachydactyla</i>	Terrera Común	52	3 link
<i>Caprimulgus ruficollis</i>	Chotacabras Pardo	84	
<i>Carduelis cannabina</i>	Pardillo Común	100	
<i>Carduelis carduelis</i>	Jilguero	100	
<i>Carduelis chloris</i>	Verderón Común	100	
<i>Cercotrichas galactotes</i>	Alzacola	52	+
<i>Certhia brachydactyla</i>	Agateador Común	100	
<i>Cettia cetti</i>	Ruiseñor Bastardo	96	
<i>Ciconia ciconia</i>	Cigüeña Blanca	44	2
<i>Ciconia nigra</i>	Cigüeña Negra	32	3
<i>Cinclus cinclus</i>	Mirlo Acuático	4	
<i>Circus gallicus</i>	Culebrera Europea	84	3
<i>Circus aeruginosus</i>	Aguilucho Lagunero Occidental	8	
<i>Circus pygargus</i>	Aguilucho Cenizo	56	
<i>Cisticola juncidis</i>	Buitrón	68	
<i>Clamator glandarius</i>	Crialo	56	
<i>Coccothraustes coccothraustes</i>	Picogordo	80	
<i>Columba livia / domestica</i>	Paloma Bravía / Doméstica	100	
<i>Columba palumbus</i>	Paloma Torcaz	96	
<i>Coracias garrulus</i>	Carraca	48	2
<i>Corvus corax</i>	Cuervo	48	
<i>Corvus corone</i>	Corneja Negra	48	
<i>Corvus monedula</i>	Grajilla	72	
<i>Coturnix coturnix</i>	Codorniz Común	96	3
<i>Cuculus canorus</i>	Cuco	100	
<i>Cyanopica cyana</i>	Rabilargo	84	
<i>Delichon urbica</i>	Avión Común	96	
<i>Dendrocopos major</i>	Pico Picapinos	76	link
<i>Dendrocopos minor</i>	Pico Menor	4	link
<i>Elanus caeruleus</i>	Elanio Común	16	3
<i>Emberiza cia</i>	Escribano Montesino	80	3
<i>Emberiza cirulus</i>	Escribano Sotoño	76	
<i>Erithacus rubecula</i>	Petirrojo	52	
<i>Falco naumanni</i>	Cernicalo Primilla	48	1
<i>Falco peregrinus</i>	Halcón Peregrino	36	3
<i>Falco subbuteo</i>	Alcotán Europeo	40	
<i>Falco tinnunculus</i>	Cernicalo Vulgar	100	3
<i>Ficedula hypoleuca</i>	Papamoscas Cerrojillo	12	
<i>Fringilla coelebs</i>	Pinzón Vulgar	100	
<i>Galerida cristata</i>	Cogujada Común	76	3 link
<i>Galerida theklae</i>	Cogujada Montesina	84	3 link
<i>Garrulus glandarius</i>	Arrendajo	64	
<i>Gyps fulvus</i>	Buitre Leonado	20	3
<i>Hieraetus fasciatus</i>	Aguila-azor Perdicera	28	3
<i>Hieraetus pennatus</i>	Aguilla Calzada	76	3
<i>Hippolais pallida</i>	Zarceo Pálido	36	3
<i>Hippolais polyglotta</i>	Zarceo Común	100	
<i>Hirundo daurica</i>	Golondrina Dáurica	100	
<i>Hirundo rustica</i>	Golondrina Común	100	3
<i>Jynx torquilla</i>	Torcecuello	44	3 link
<i>Lanius excubitor</i>	Alcaudón Real	80	3
<i>Lanius senator</i>	Alcaudón Común	100	2
<i>Locustella luscinioides</i>	Buscarla Unicolor	16	
<i>Lullula arborea</i>	Totavía	84	2 link
<i>Luscinia megarhynchos</i>	Ruiseñor Común	100	
<i>Melanocorypha calandra</i>	Calandria	68	3 link
<i>Merops apiaster</i>	Abejaruco Común	100	3
<i>Miliaria calandra</i>	Triguero	100	
<i>Milvus migrans</i>	Milano Negro	80	3
<i>Milvus milvus</i>	Milano Real	8	
<i>Monticola solitarius</i>	Roquero Solitario	72	3
<i>Motacilla alba</i>	Lavandera Blanca	52	
<i>Motacilla cinerea</i>	Lavandera Cascadeña	80	
<i>Motacilla flava</i>	Lavandera Boyera	8	
<i>Muscicapa striata</i>	Papamoscas Gris	72	3
<i>Neophron percnopterus</i>	Alimoche Común	4	3
<i>Oenanthe hispanica</i>	Collalba Rubia	100	2
<i>Oenanthe leucura</i>	Collalba Negra	52	3
<i>Oenanthe oenanthe</i>	Collalba Gris	4	
<i>Oriolus oriolus</i>	Oropéndola	100	
<i>Otis tarda</i>	Avutarda Común	4	1
<i>Otus scops</i>	Autillo	84	2
<i>Parus caeruleus</i>	Herrerillo Común	100	
<i>Parus cristatus</i>	Herrerillo Capuchino	56	
<i>Parus major</i>	Carbonero Común	100	
<i>Passer domesticus</i>	Gorrion Doméstico	100	
<i>Passer hispaniolensis</i>	Gorrion Moruno	28	
<i>Passer montanus</i>	Gorrion Molinero	32	
<i>Petronia petronia</i>	Gorrion Chillón	64	
<i>Phoenicurus ochruros</i>	Colirrojo Tizón	16	
<i>Phylloscopus bonelli</i>	Mosquitero Papialbo	56	
<i>Phylloscopus collybita</i>	Mosquitero Común	20	
<i>Pica pica</i>	Urraca	72	
<i>Picus viridis</i>	Pito Real	88	2 link
<i>Pterocles orientalis</i>	Ortega	28	3
<i>Ptyonoprogne rupestris</i>	Avión Roquero	80	
<i>Pyrrhocorax pyrrhocorax</i>	Chova Piquirroja	48	3
<i>Regulus ignicapillus</i>	Reyezuelo Listado	12	
<i>Remiz pendulinus</i>	Pájaro Moscón	36	
<i>Riparia riparia</i>	Avión Zapador	24	3
<i>Saxicola torquata</i>	Tarabilla Común	52	3
<i>Serinus serinus</i>	Verdecillo	100	
<i>Sitta europaea</i>	Trepador Azul	48	
<i>Streptopelia decaocto</i>	Tortola Turca	48	
<i>Streptopelia turtur</i>	Tortola Común	96	3
<i>Strix aluco</i>	Carabo Común	24	
<i>Sturnus unicolor</i>	Estornino Negro	92	
<i>Sylvia atricapilla</i>	Curruca Capirotada	68	
<i>Sylvia cantillans</i>	Curruca Carrasqueña	84	
<i>Sylvia conspicillata</i>	Curruca Tomillera	52	
<i>Sylvia hortensis</i>	Curruca Mirlona	100	3
<i>Sylvia melanocephala</i>	Curruca Cabecinegra	100	
<i>Sylvia undata</i>	Curruca Rabilarga	84	2
<i>Tetrao tetrao</i>	Sisón	52	2
<i>Troglodytes troglodytes</i>	Chochín	84	
<i>Turdus merula</i>	Mirlo Común	100	
<i>Turdus philomelos</i>	Zorzal Común	8	
<i>Turdus viscivorus</i>	Zorzal Charlo	80	
<i>Tyto alba</i>	Lechuza Común	80	3

Índices de Biodiversidad:		VH2
Número total de especies en 2500 km2		129
Número medio de especies en 100 km2 dentro de su bloque de 2500 km2		81.2
Heterogeneidad avifaunística (medida aprox. de beta-diversidad)		47.8
Número de especies SPEC 1+2+3		32.3
Factores ambientales:		VH2
Longitud en grados decimales		-3.86
Latitud en grados decimales		38.17
Altitud mínima [m]		199
Altitud máxima [m]		1250
Altitud media [m]		471
Rango altitudinal [m]		1051
Precipitación anual [mm]		457
Precipitación primavera [mm]		107
Temperatura media anual [°C]		16
Temperatura media primavera [°C]		17.8
Insolación anual [% de días despejados]		61
Insolación primavera [% de días despejados]		64
Suelo Urbano y/o Industrial [%]		1.48
Cultivos de Secano [%]		6.31
Cultivos de Regadío [%]		4.55
Viñedos [%]		0.12
Cultivos de Frutales [%]		0
Olivares [%]		16.35
Áreas Agropecuarias Arboladas [%]		6.8
Suma Frutales+Olivar+Agropecuaria Arbolada [%]		23.15
Suelo Agropecuario [%]		34.13
Formaciones de Herbáceas y Caméfitos Ralos [%]		5.67
Formaciones Arbustivas (todo tipo de Matorral) [%]		17.61
Monte Bajo Arbolado (no incluido en Matorrales) [%]		3.7
Bosques de Hoja Plana [%]		1.65
Bosques de Coníferas [%]		5.06
Bosques Mixtos [%]		6.71
Roquedos Masivos [%]		0
Marismas [%]		0
Autovías y Autopistas [Km]		59
Carreteras Nacionales [Km]		48
Carreteras Locales y Regionales [Km]		596
Suma de todas las Carreteras [Km]		704
Tendidos Eléctricos de Alta Tensión [Km]		164
Ríos [Km]		505
Embalses [Km2]		21.55
IBAs - Áreas Importantes para las Aves [Km2]		957
LICs - Lugares de Interés Comunitario [Km2]		1320
ZEPAs - Zonas de Especial Protección para Aves [Km2]		53
ENPs - Espacios Naturales Protegidos [Km2]		575

Luis M. Carrascal: Diseño y análisis biogeográfico
 Stefanie Weykam: Base de datos y desarrollo del Servidor de datos
 David Palomino, Jorge M. Lobo, Leticia Diaz: Preparación y análisis de mapas



Proyecto subvencionado por la Sociedad de Amigos del Museo Nacional de Ciencias Naturales - CSIC
 Con la colaboración de la Sociedad Española de Ornitología



Online desde: Nov. 2004 Última modificación: 10.4.2006