

vertebradosibericos.org - AVES >> Presentación del Atlas Virtual >> Mapas de distribución y listado de especies

ATLAS VIRTUAL DE LAS AVES TERRESTRES DE ESPAÑA

- distribución de especies
- índices de biodiversidad
- mostrar valores
- factores ambientales
- código de cuadrícula

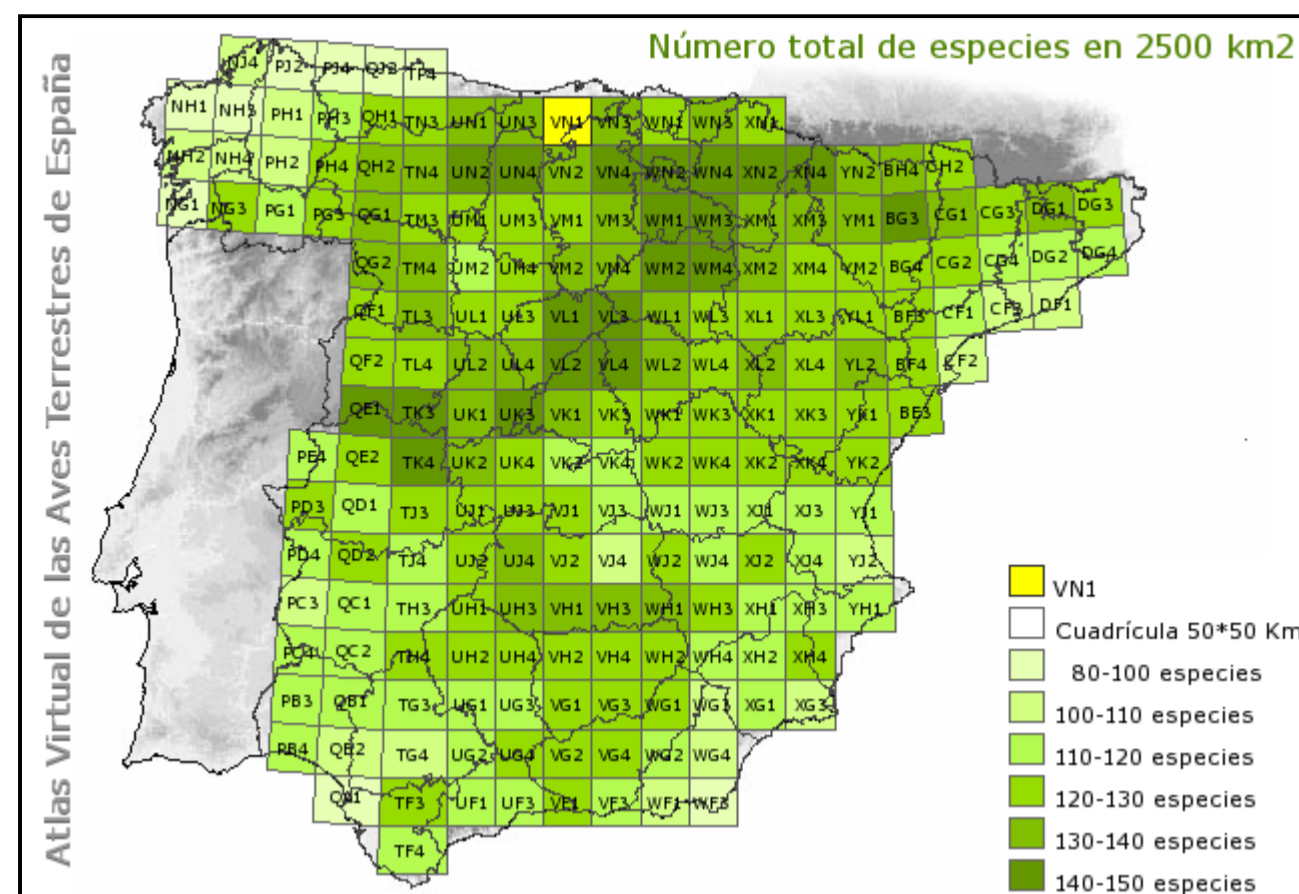
--- (borrar selección actual) ---
Número total de especies en 2500 Km2
 Número medio de especies en 100 Km2
 Heterogeneidad avifaunística (var. beta-diversidad)
 Número de especies SPEC 1+2+3

info cuadrícula

Información detallada acerca de las características se consigue haciendo **click** sobre la cuadrícula en cuestión.

Los resultados se visualizarán a continuación abajo.

>> métodos y >> variables consideradas



Coordenadas consultadas: X: 420512 Y: 4768809 (proyección UTM30N, datum ETRS89) Cuadrícula correspondiente: VN1

Listado de especies presentes en VN1

Frecuencia de aparición (%) en 10*10 Km	SPEC	link
<i>Accipiter gentilis</i>	88	
<i>Accipiter nisus</i>	96	
<i>Acrocephalus arundinaceus</i>	8	
<i>Acrocephalus scirpaceus</i>	8	
<i>Aegithalos caudatus</i>	100	
<i>Alauda arvensis</i>	96	3
<i>Alcedo atthis</i>	60	3
<i>Alectoris rufa</i>	52	2
<i>Anthus campestris</i>	24	3
<i>Anthus pratensis</i>	4	
<i>Anthus spinoletta</i>	48	
<i>Anthus trivialis</i>	100	
<i>Apus apus</i>	96	
<i>Apus melba</i>	12	
<i>Aquila chrysaetos</i>	12	3
<i>Asio otus</i>	16	
<i>Athene noctua</i>	60	3
<i>Bubo bubo</i>	12	3
<i>Buteo buteo</i>	100	
<i>Caprimulgus europaeus</i>	40	2
<i>Carduelis cannabina</i>	100	
<i>Carduelis carduelis</i>	100	
<i>Carduelis chloris</i>	100	
<i>Carduelis spinus</i>	16	
<i>Certhia brachydactyla</i>	100	
<i>Certhia familiaris</i>	4	
<i>Cettia cetti</i>	48	
<i>Ciconia ciconia</i>	36	2
<i>Cinclus cinclus</i>	96	
<i>Circus gallicus</i>	36	3
<i>Circus cyaneus</i>	44	3
<i>Circus pygargus</i>	16	
<i>Cisticola juncidis</i>	20	
<i>Coccothraustes coccothraustes</i>	4	
<i>Columba livia / domestica</i>	32	
<i>Columba oenas</i>	8	
<i>Columba palumbus</i>	100	
<i>Corvus corax</i>	100	
<i>Corvus corone</i>	100	
<i>Corvus monedula</i>	36	
<i>Coturnix coturnix</i>	64	3
<i>Cuculus canorus</i>	100	
<i>Delichon urbica</i>	100	
<i>Dendrocopos major</i>	100	link
<i>Dendrocopos medius</i>	8	link
<i>Dendrocopos minor</i>	8	link
<i>Dryocopus martius</i>	24	link
<i>Emberiza cia</i>	88	3
<i>Emberiza cirius</i>	60	
<i>Emberiza citrinella</i>	96	
<i>Erethacus rubecula</i>	100	
<i>Falco peregrinus</i>	60	3
<i>Falco subbuteo</i>	52	
<i>Falco tinnunculus</i>	100	3
<i>Ficedula hypoleuca</i>	24	
<i>Fringilla coelebs</i>	100	
<i>Galerida cristata</i>	4	3
<i>Garrulus glandarius</i>	100	
<i>Gyps fulvus</i>	28	3
<i>Hieraaetus pennatus</i>	36	3
<i>Hippolais polyglotta</i>	68	
<i>Hirundo rustica</i>	96	3
<i>Jynx torquilla</i>	36	3
<i>Lanius collurio</i>	100	3
<i>Lanius excubitor</i>	16	3
<i>Lanius senator</i>	4	2
<i>Lullula arborea</i>	40	2
<i>Luscinia megarhynchos</i>	20	
<i>Miliaria calandra</i>	56	
<i>Milvus migrans</i>	96	3
<i>Milvus milvus</i>	8	
<i>Monticola saxatilis</i>	20	3
<i>Motacilla alba</i>	100	
<i>Motacilla cinerea</i>	92	
<i>Motacilla flava</i>	36	
<i>Muscicapa striata</i>	48	3
<i>Neophron percnopterus</i>	44	3
<i>Oenanthe oenanthe</i>	60	
<i>Oriolus oriolus</i>	20	
<i>Otus scops</i>	44	2
<i>Parus ater</i>	100	
<i>Parus caeruleus</i>	100	
<i>Parus cristatus</i>	68	
<i>Parus major</i>	100	
<i>Parus palustris</i>	60	
<i>Passer domesticus</i>	96	
<i>Passer montanus</i>	12	
<i>Perdix perdix</i>	20	3
<i>Pernis apivorus</i>	56	
<i>Petronia petronia</i>	20	
<i>Phoenicurus ochruros</i>	100	
<i>Phoenicurus phoenicurus</i>	36	2
<i>Phylloscopus bonelli</i>	44	
<i>Phylloscopus brehmii</i>	40	
<i>Phylloscopus collybita</i>	52	
<i>Pica pica</i>	100	
<i>Picus viridis</i>	100	2
<i>Prunella collaris</i>	8	
<i>Prunella modularis</i>	92	
<i>Ptyonoprogne rupestris</i>	68	
<i>Pyrrhocorax graculus</i>	32	
<i>Pyrrhocorax pyrrhocorax</i>	56	3
<i>Pyrrhula pyrrhula</i>	100	
<i>Regulus ignicapillus</i>	100	
<i>Regulus regulus</i>	20	
<i>Riparia riparia</i>	36	3
<i>Saxicola rubetra</i>	48	
<i>Saxicola torquata</i>	100	3
<i>Scolopax rusticola</i>	8	3
<i>Serinus citrinella</i>	16	
<i>Serinus serinus</i>	100	
<i>Sitta europaea</i>	88	
<i>Streptopelia decaocto</i>	36	
<i>Streptopelia turtur</i>	8	3
<i>Strix aluco</i>	96	
<i>Sturnus unicolor</i>	52	
<i>Sturnus vulgaris</i>	32	
<i>Sylvia atricapilla</i>	100	
<i>Sylvia borin</i>	52	
<i>Sylvia communis</i>	52	
<i>Sylvia hortensis</i>	4	3
<i>Sylvia undata</i>	28	2
<i>Troglodytes troglodytes</i>	100	
<i>Turdus merula</i>	100	
<i>Turdus philomelos</i>	96	
<i>Turdus viscivorus</i>	84	
<i>Tyto alba</i>	92	3

Índices de Biodiversidad: VN1

Número total de especies en 2500 km2	128
Número medio de especies en 100 km2 dentro de su bloque de 2500 km2	73.1
Heterogeneidad avifaunística (medida aprox. de beta-diversidad)	54.9
Número de especies SPEC 1+2+3	18.8
Factores ambientales: VN1	
Longitud en grados decimales	-3.92
Latitud en grados decimales	43.12
Altitud mínima [m]	51
Altitud máxima [m]	1703
Altitud media [m]	700
Rango altitudinal [m]	1652
Precipitación anual [mm]	544
Precipitación primaveral [mm]	142
Temperatura media anual [°C]	13.4
Temperatura media primaveral [°C]	15.4
Insolación anual [% de días despejados]	45
Insolación primaveral [% de días despejados]	49
Suelo Urbano y/o Industrial [%]	0.45
Cultivos de Secano [%]	0
Cultivos de Regadío [%]	0
Viveros [%]	0
Cultivos de Frutales [%]	0
Olivares [%]	0
Áreas Agropecuarias Arboladas [%]	15.61
Suma Frutales+Olivar+Agropecuaria Arbolada [%]	15.61
Suelo Agropecuario [%]	15.61
Formaciones de Herbáceas y Caméfitos Ralos [%]	5.9
Formaciones Arbustivas (todo tipo de Matorral) [%]	14.44
Monte Bajo Arbolado (no incluido en Matorrales) [%]	0.93
Bosques de Hoja Plana [%]	15.15
Bosques de Coníferas [%]	5.73
Bosques Mixtos [%]	21.27
Roquedos Masivos [%]	0.15
Marismas [%]	0
Autovías y Autopistas [Km]	0
Carreteras Nacionales [Km]	160
Carreteras Locales y Regionales [Km]	663
Suma de todas las Carreteras [Km]	822
Tendidos Eléctricos de Alta Tensión [Km]	285
Ríos [Km]	822
Embalses [Km2]	58.29
IBAs - Áreas Importantes para las Aves [Km2]	526
LICs - Lugares de Interés Comunitario [Km2]	575
ZEPAs - Zonas de Especial Protección para Aves [Km2]	171
ENPs - Espacios Naturales Protegidos [Km2]	194

Luis M. Carrascal: Diseño y análisis biogeográfico
 Stefanie Weykam: Base de datos y desarrollo del Servidor de Mapas
 David Palomino, Jorge M. Lobo, Leticia Diaz: Preparación y análisis de datos



Proyecto subvencionado por la Sociedad de Amigos del Museo Nacional de Ciencias Naturales - CSIC con la colaboración de la Sociedad Española de Ornithología



Online desde: Nov.2004 Última modificación: 10.4.2006