

# BIOGEOGRAFÍA ECOLÓGICA DE LA AVIFAUNA TERRESTRE ESPAÑOLA (PENÍNSULA IBÉRICA)

Documento vinculado a [vertebradosibericos.org](http://vertebradosibericos.org) - AVES y Atlas Virtual de Aves Terrestres de España

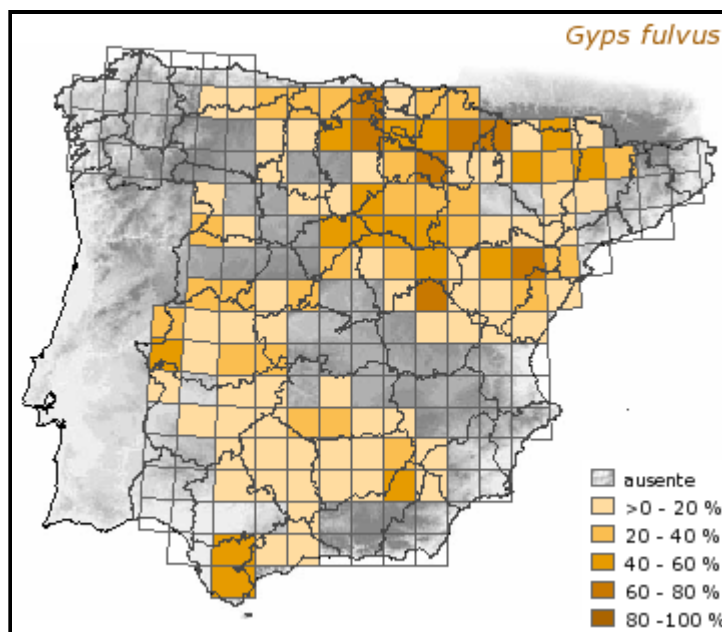
Luis M. Carrascal: Diseño y análisis biogeográfico  
 Stefanie Weykam: Base de datos y desarrollo del Servidor de Mapas  
 David Palomino, J.M. Lobo, L. Díaz: Preparación y análisis de datos

A la memoria de Francisco Bernis Madrazo.

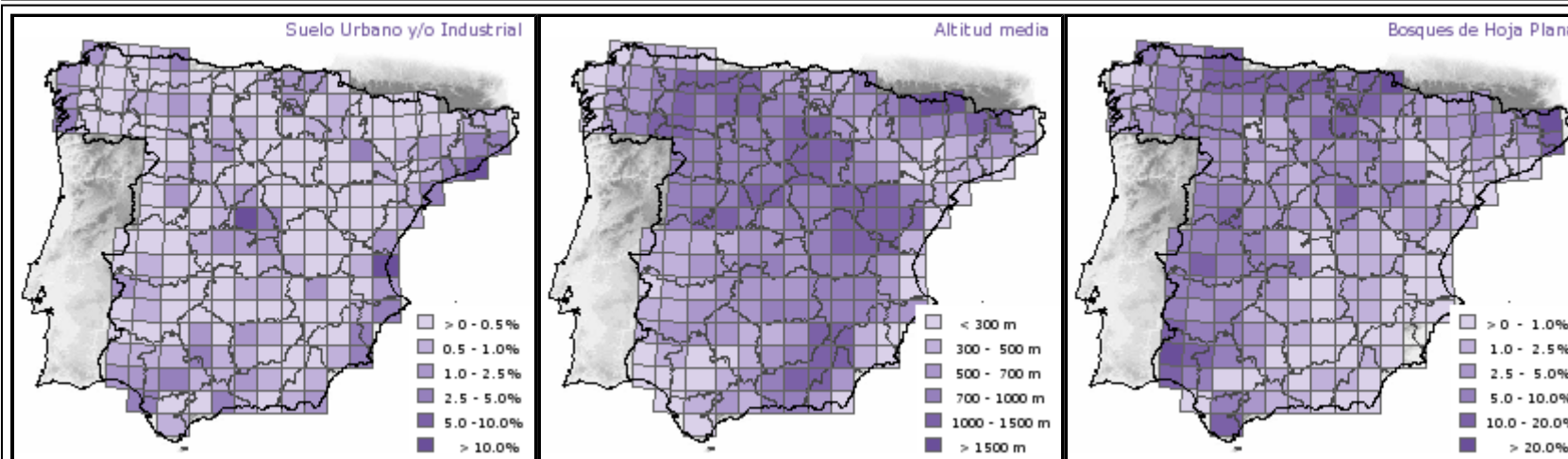
A los socios de la Sociedad Ornitológica Española, sin cuyo inestimable trabajo este documento no hubiese sido posible.

Seleccionar la especie:  por nombre común  por nombre científico

- (borrar selección actual) ---  
 \*\*Número total de especies en 2500 Km2\*\*  
*Accipiter gentilis* (Azor Común)  
*Accipiter nisus* (Gavilán Común)  
*Acrocephalus arundinaceus* (Carricero Tordal)  
*Acrocephalus melanopogon* (Carricero Real)  
*Acrocephalus schoenobaenus* (Carricero Común)  
*Acrocephalus scirpaceus* (Carricero Común)  
*Aegithalos caudatus* (Mito)  
*Aegolius funereus* (Lechuza de Tengmalm)  
*Aegypius monachus* (Buitre Negro)



## Variables más asociadas con la frecuencia de aparición de la especie



## Factores ambientales - comparación entre las cuadrículas ocupadas y los promedios de la Península Ibérica

Especie de amplia valencia ecológica en su distribución a gran escala en la Península Ibérica.

Tiene marcadas preferencias por lugares montañosos, con elevada extensión de bosques de coníferas y monte bajo y con escasa presencia de áreas urbano-industriales y carreteras.

menos especialización en gradientes climáticos y de uso de suelo	3.5	más especialización en gradientes climáticos y de uso de suelo
menos bosque de coníferas y monte bajo		más bosque de coníferas y monte bajo
menos suelo urbano-industrial y carreteras		más suelo urbano-industrial y carreteras

La **marca negra vertical** en los gradientes ambientales representa el promedio de la Península Ibérica.



Proyecto subvencionado por la **Sociedad de Amigos del Museo Nacional de Ciencias Naturales - CSIC**  
 Con la colaboración de la **Sociedad Española de Ornitología**



Online desde: Abr. 2006 Última modificación: 4.4.2006