

# BIOGEOGRAFÍA ECOLÓGICA DE LA AVIFAUNA TERRESTRE ESPAÑOLA (PENÍNSULA IBÉRICA)

Documento vinculado a [vertebradosibericos.org](http://vertebradosibericos.org) - AVES y Atlas Virtual de Aves Terrestres de España

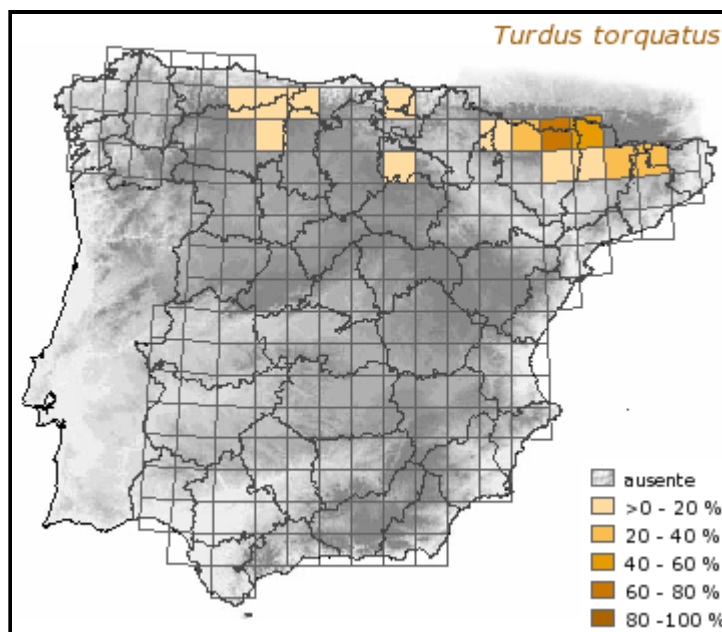
Luis M. Carrascal: Diseño y análisis biogeográfico  
 Stefanie Weykam: Base de datos y desarrollo del Servidor de Mapas  
 David Palomino, J.M. Lobo, L. Díaz: Preparación y análisis de datos

A la memoria de Francisco Bernis Madrazo.

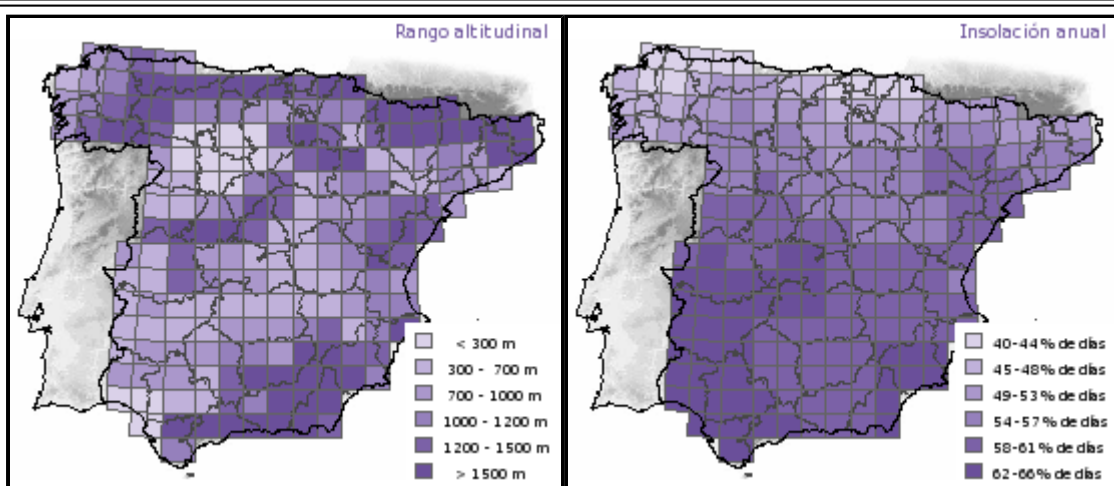
A los socios de la Sociedad Ornitológica Española, sin cuyo inestimable trabajo este documento no hubiese sido posible.

Seleccionar la especie:  por nombre común  por nombre científico

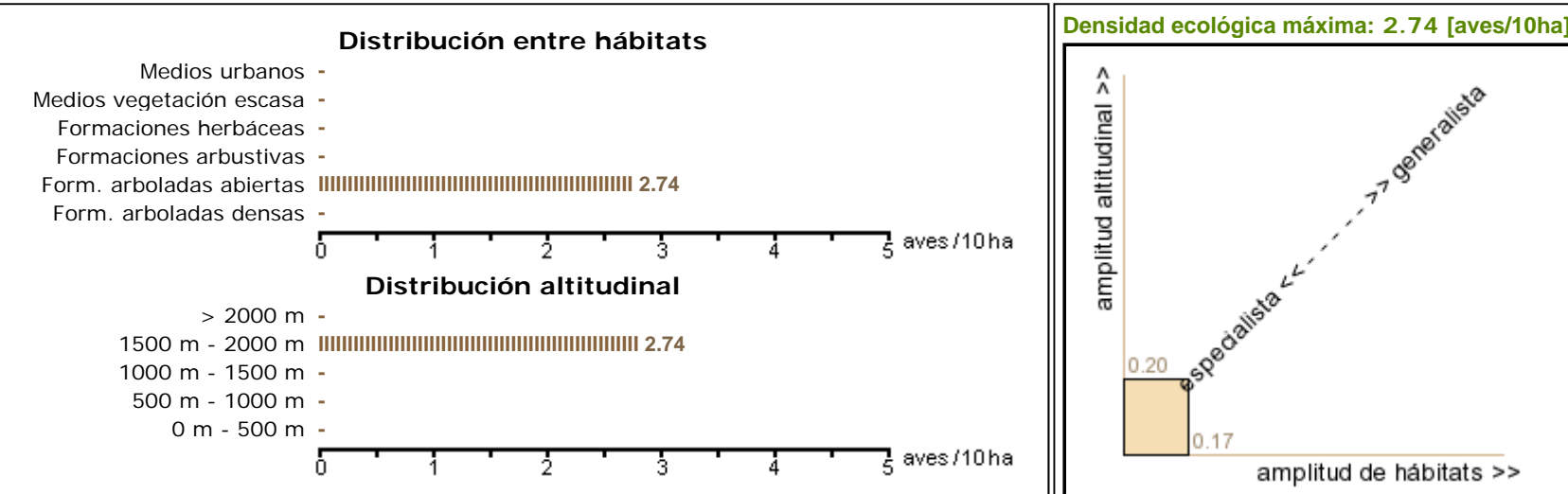
- (borrar selección actual) ---  
 \*\*Número total de especies en 2500 Km2\*\*  
 Accipiter gentilis (Azor Común)  
 Accipiter nisus (Gavilán Común)  
 Acrocephalus arundinaceus (Carricero Tordal)  
 Acrocephalus melanopogon (Carricero Real)  
 Acrocephalus schoenobaenus (Carricero Común)  
 Acrocephalus scirpaceus (Carricero Común)  
 Aegithalos caudatus (Mito)  
 Aegolius funereus (Lechuza de Tengmalm)  
 Aegypius monachus (Buitre Negro)



## Variables más asociadas con la frecuencia de aparición de la especie



## Sólo Paseriformes: variación de la abundancia y grado de especialización



## Factores ambientales - comparación entre las cuadrículas ocupadas y los promedios de la Península Ibérica

Especie de valencia ecológica extremadamente reducida al distribirse en la Península Ibérica a gran escala.

Tiene marcadas preferencias por lugares con menor temperatura, menor insolación, zonas montañosas, mayor precipitación, elevada extensión de bosques y ríos, escasa presencia de áreas urbano-industriales y carreteras y zonas donde los pastizales y roquedos están bien representados.

menos especialización en gradientes climáticos y de uso de suelo	8.5	más especialización en gradientes climáticos y de uso de suelo
menor temperatura		mayor temperatura
menor insolación		mayor insolación
zonas llanas		zonas montañosas
menor precipitación		mayor precipitación
menos bosque de coníferas y monte bajo		más bosque de coníferas y monte bajo
menos bosques de hoja ancha y ríos		más bosques de hoja ancha y ríos
menos suelo urbano-industrial y carreteras		más suelo urbano-industrial y carreteras
menos pastizales y roquedos		más pastizales y roquedos

La **marca negra vertical** en los gradientes ambientales representa el promedio de la Península Ibérica.